

LOGO
ścieżki

“... .. nazwa ścieżki, nazwa ścieżki, nazwa ścieżki,”

KOWALIK



Kowalik (bargiel) - zamieszkuje licznie lasy Europy i Azji. W Polsce szeroko rozpowszechniony.

Krępa sylwetka ze stosunkowo dużą głową, z dziobem podobnym do dzięcioła.

Masa ciała ok. 20 g.

Poszukując pożywienia chodzi po pniach lub skałach, często głową w dół,

potrafi to jako jeden z nielicznych ptaków na świecie.

Doskonale się wspina, chodzi nawet po spodniej części gałęzi. Lot kowalika jest bardzo szybki.

PIECUSZEK



Piecuszek - niewielki ptak wędrowny. Często się odzywa i robi to głośno.

Zamieszkuje luźne starodrzewy i parki, aleje starych drzew, z udziałem dębu i buka.

Najchętniej mieszka w dziuplach, tych wykutych przez dzięcioły, sam ich nie wykuwa.

W Polsce jeden z liczniejszych ptaków, zamieszkuje lasy umiarkowanej i chłodnej Eurazji.

Piecuszki są mniejsze od wróbli.

NA TERENIE POLSKI - OBJĘTY JEST ŚCISŁĄ OCHRONĄ

LOGO
ścieżki

“... .. nazwa ścieżki, nazwa ścieżki, nazwa ścieżki,”

RYBY Z NASZEJ RZEKI

Preferuje małe i płytkie zbiorniki, w miejscach o porośniętym podłożu.

Przebywa niedaleko brzegów, najchętniej przy mulistym dnie.

Osiąga 40 cm długości i masę ok. 1,5 kg.

Karase odżywiają się bezkręgowcami żyjącymi przy mulistym dnie.

KARAŚ



PŁOĆ



Występuje niemal w całej Europie i Azji.

Płóć - jest jedną z najchętniej poławianych ryb przez wędkarzy.

Płóć rośnie wolno, dorasta do 22 cm długości.

RYBY Z NASZEJ RZEKI

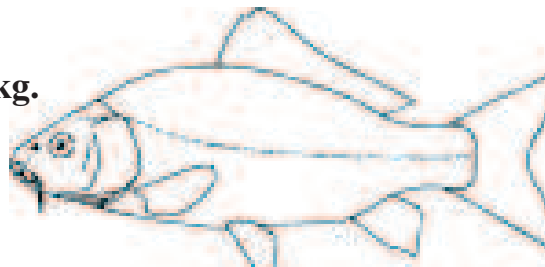


KARP

Cyprinus carpio - chętnie hodowany i poławiany na dużą skalę, jako ryba konsumpcyjna. Żyje w głębokich rzekach, starorzeczach, odnogach i rozlewiskach.

Karp, jako gatunek powstał na drodze naturalnej poliploidyzacji na przełomie trzecio- i czwartorzędu. Forma dzika występowała początkowo w Europie południowo-wschodniej. Najwcześniej Karp został udomowiony w Chinach (V w n.e.) W Polsce Karp jest gatunkiem obcym, został sprowadzony na przełomie XII i XIII w. Aktualnie stanowi połowę odławianych ryb słodkowodnych. Przez wędkarzy uważany jest za rybę waleczną i przebiegłą.

W Polsce w okresie powojennym został uznany za jedno z podstawowych dań wigilijnych. Głównie ze względu na niską cenę i łatwość hodowli. Osiąga ponad 1m długości i masę ponad 30 kg. Największy złowiony w Polsce karp miał 110 cm i 34 kg.





PAWIE OKO

MOTYLE - inaczej łuskoskrzydłe, rząd owadów, blisko spokrewniony z chruścikami. Zaraz po chrząszczach stanowią drugą pod względem liczebności grupę owadów. Obecnie na świecie żyje około 150 tysięcy gatunków motyli, z czego w Polsce ponad 3 tysiące. Występuje na wszystkich kontynentach, oprócz Antarktydy.

Największe motyle żyjące w Papui Nowej Gwinei, osiągają rozpiętość skrzydeł - 28 cm.

Występujące także w Polsce, sówkowate, bywają kanibalami.

GĄSIENICA PAZIA KRÓLOWEJ



DZIĘCIOŁ MAŁY



Jeden z najmniejszych dzięciołów.
Wielkością przypomina wróbla.
Samce mają na głowie czerwona czapeczkę.
Wybiera rzadkie stare lasy liściaste i mieszane.
Żeruje w koronach drzew. Wydziobuje owady,
larwy oraz poczwarki. Odżywiają się inaczej niż
inne dzięcioły, które szukają pokarmu w pniach,
dzięciołek wybiera wierzchołki drzew, a nawet
grubsze chwasty.

PIERWIOSNEK



Na starym kontynencie jest jednym z najliczniejszych
leśnych ptaków.

To ptak wędrujący na krótkie odległości.
Bardzo podobny do piecuszka, ptak bardzo ruchliwy,
trudny do obserwacji.

Masa ciała ok. 8,5g
Głównie żywi się drobnymi owadami,
larwami, gąsienicami, komarami.

LOGO
ścieżki

“... .. nazwa ścieżki, nazwa ścieżki, nazwa ścieżki,”

CZYŻ POSPOLITY

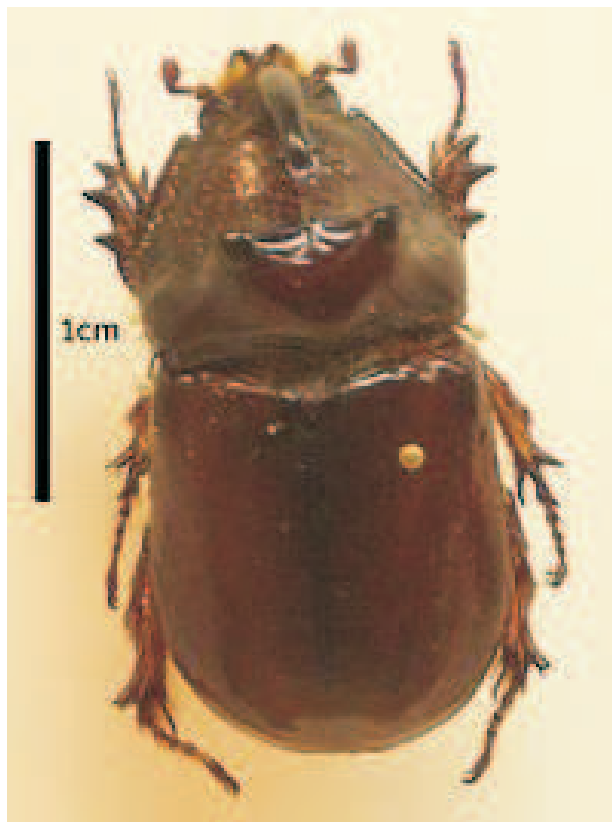


Ptaka o drobnej sylwetce, znacznie mniejszy od wróbla.
To ptak towarzyski, wydający przyjemne dla
ludzkiego ucha fletowe wabienie.
Obok szczygła, czyż byłby jednym z najczęściej
hodowanych w klatkach ptaków.
Obecnie objęty jest ochroną gatunkową.

SIKORA MODRA



Niewielki, osiadły ptak z rodziny sikor.
W Polsce bardzo liczna populacja.
Jest nieco mniejsza od wróbla.
Gniazduje w dziuplach naturalnych
i wykutych przez dzięcioły oraz w skrzynkach lęgowych.
Lata dość słabo. Zimą skupia się w stada i razem
z kowalikami, pełzaczami, mysikrólikami
szukają pożywienia i ostrzegają się
przed drapieżnikami.



KORNIK DRUKARZ

KORNIK - gatunek chrząszcza, którego larwy żerują w łyku.
W Polsce podstawową rośliną żywicielską jest świerk pospolity.
Zasiedla drzewa osłabione oraz starsze.

Efektem działania kornika drukarza mogą być
ważne dla ekosystemów drzewnych luki w drzewostanie.
W naturalnych kompleksach leśnych kornik drukarz
jest uznawany za *gatunek kluczowy* regulujący działanie
ekosystemów i dający możliwość występowania licznej
grupy innych gatunków.

Usuając z drzewostanu osłabione okazy, umożliwiają
powstawanie luk, co jest warunkiem występowania
w lasach gatunków światłolubnych i termofilnych.



MARTWE DREWNO - staje się
siedliskiem życia dla bardzo
licznej grupy organizmów,
w tym grzybów i owadów.