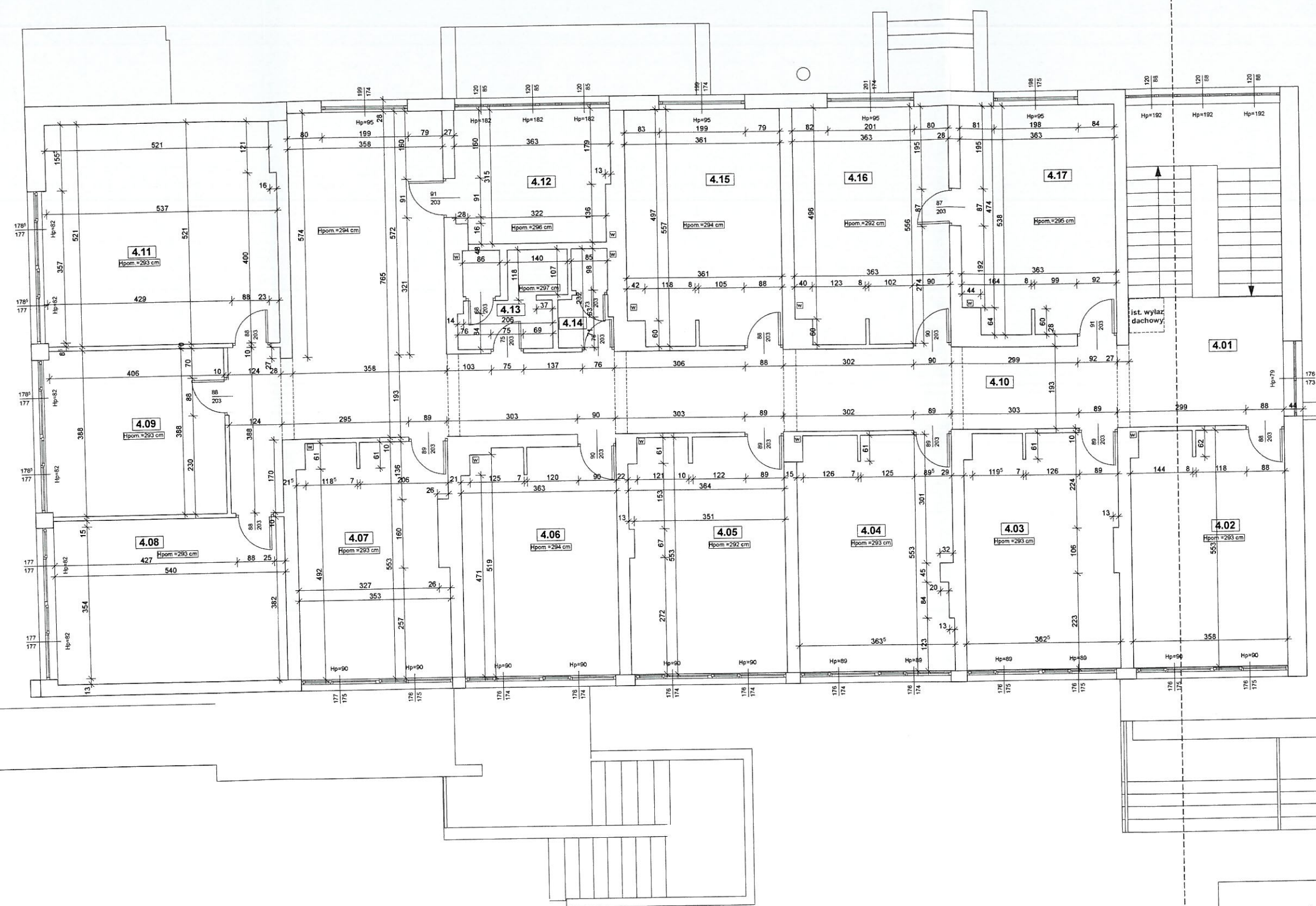


zestawienie powierzchni 3-go piętra			
Numer pomieszczenia	Nazwa pomieszczenia	Rodzaj posadzki	Powierzchnia
4.01	Kl. schodowa	lastryko	17,97
4.02	Pom. nr 1	wykt. dywan.	19,63
4.03	Pom. nr 2	wykt. dywan.	19,75
4.04	Pom. nr 3	wykt. dywan.	19,85
4.05	Pom. nr 4	wykt. dywan.	19,16
4.06	Pom. nr 5	wykt. dywan.	18,93
4.07	Pom. nr 6	wykt. dywan.	20,63
4.08	Pom. nr 7	parkiet	15,75
4.09	Pom. nr 8	parkiet	27,78
4.10	Korytarz	lastryko	63,51
4.11	Pom. nr10	lastryko	11,12
4.12	Łazienka	gres	5,03
4.13	Łazienka	gres	2,42
4.14	Pom. nr 11	wykt. dywan.	19,76
4.15	Pom. nr 12	wykt. dywan.	19,89
4.16	Pom. nr 13	wykt. dywan.	19,20
4.17	Pom. nr 13	wykt. dywan.	340,05 m2



PRACOWNIA PROJEKTOWA		GRAFIT	
WWW.GRAFIT.INFO.PL			
E-MAIL: GRAFIT@GRAFIT.INFO.PL			
TEL/FAX (0-43) 822-10-82			
Investor:	Gmina Miasto Sieradz Plac Wojewódzki 1 98-200 Sieradz		
Temat:	Przebudowa oraz zmiana sposobu użytkowania bud. przy ul. Wojska Polskiego 73 w Sieradzu na budynek o funkcji mieszkalnej w celu utworzenia lokali mieszkalnych o charakterze socjalnym wraz z urządzeniami budowlanymi		
Lokalizacja obiektu:	Sieradz ul. Wojska Polskiego 73 działki nr ewid. 81/1,81/3,45/3 (obręb) 25		
Temat rysunku:	Rzut 3-go piętra -inwentaryzacja		
Branża:	architektura		
Opracował:	mgr inż. arch. Aneta Plesiak nr upr. 1/LOOKK/2014		
tech. bud.	mgr inż. arch. Marcin Gwis, nr upr. 28/R-319/L/OIA/05		
konstrukcja:	mgr inż. Roman Kakuła, nr upr. 101/01/Wt.		
Oprogramowanie:	AutoCAD LT seria Nr 391-81768641 ArchiCAD 8-5571556		
Podpis:			Skala: 1:100, 1:2
Nr rys:	1-5		Data: 07.2015