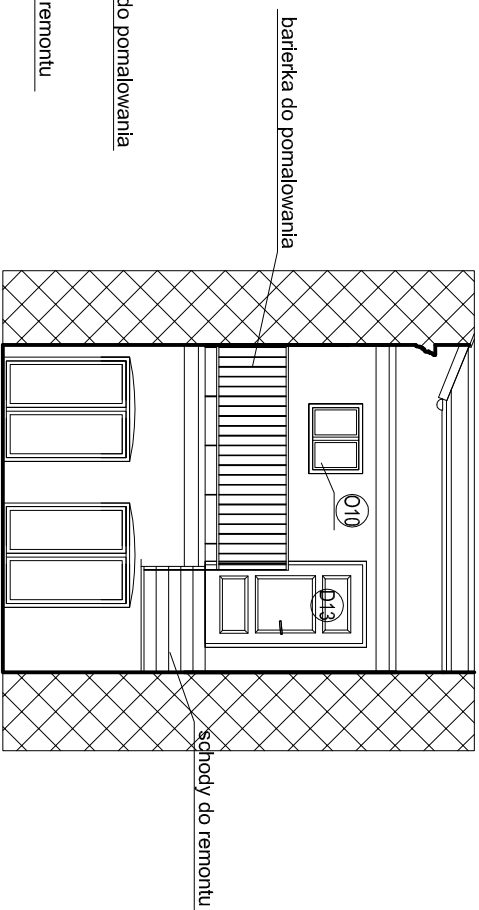
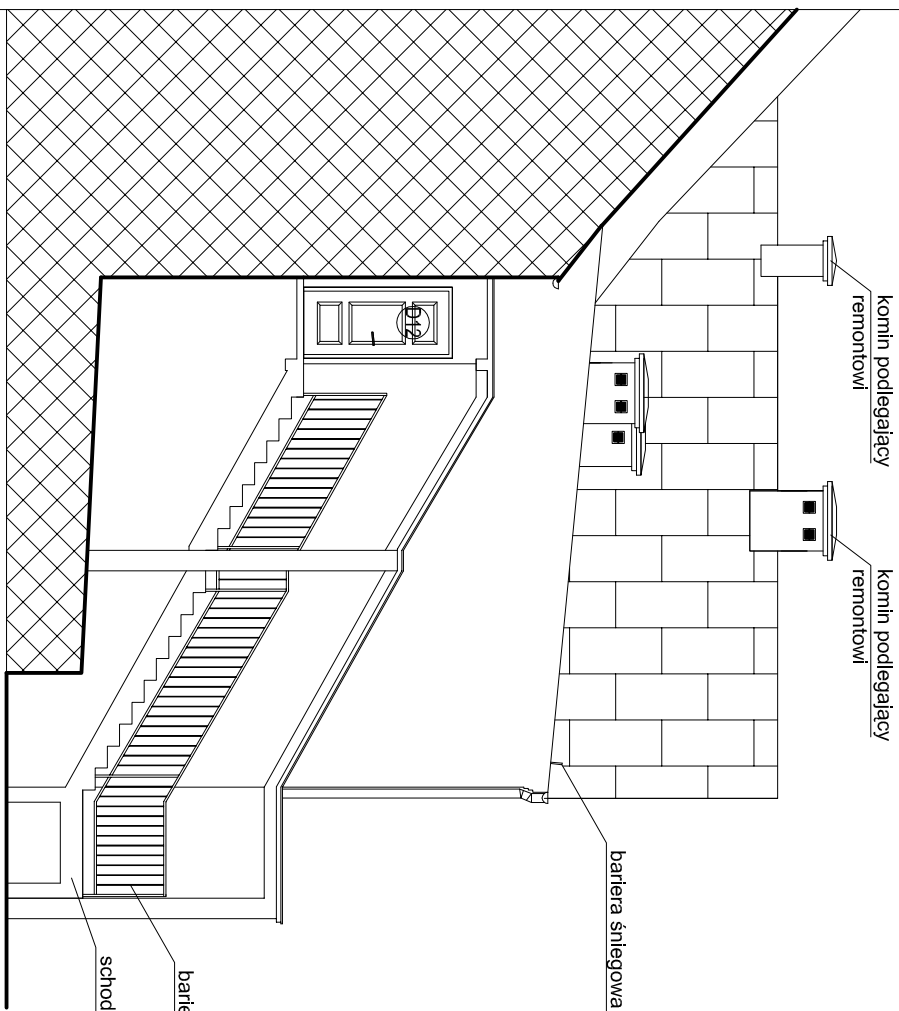
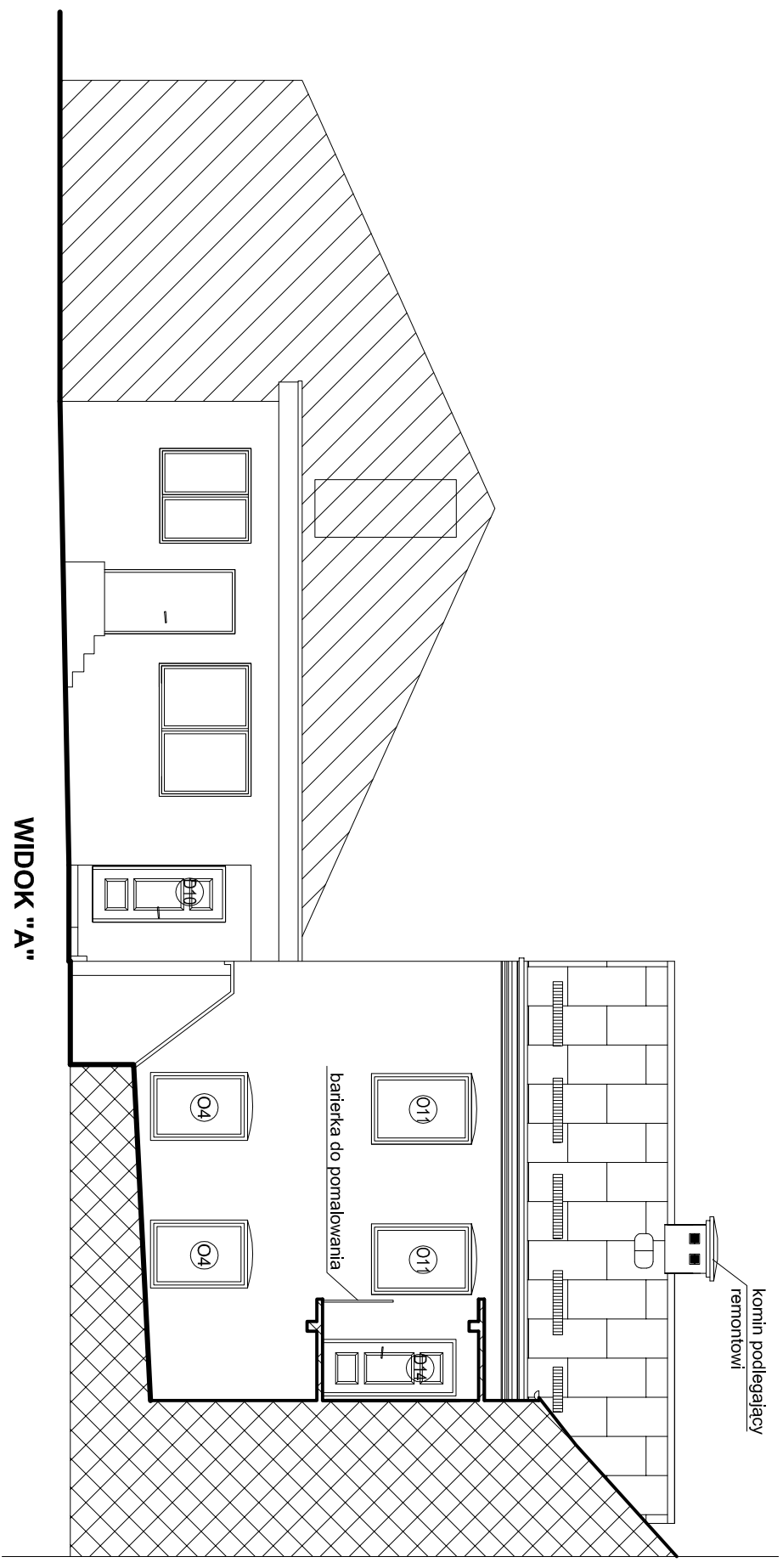


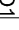
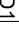



# WIDOK ELEWACJI WE WNIĘCE - PROJEKT

**skala 1:100**



## LEGENDA

	- okno/drzwi do wymiany
	- okno/drzwi do remontu/renowacji
	
	
	- projektowana bariera śniegowa

PRACOWNIA PROJEKTOWA		GRAFIT	
W W W . G R A F I T . I N F O . P L E-M A I L : G R A F I T @ G R A F I T . I N F O . P L T E L . / F A X ( 0 . 4 3 ) 8 2 2 - 1 0 . 6 2			
Zamawiający:			
Ochotnicza Straż Pożarna w Sieradzu ul. Krakowskie Przedmieście 1, 98-200 Sieradz			
Temat:		Remont zabudkowego budynku Ochotniczej Straży Pożarnej (remizy) w Sieradzu	
Lokalizacja odbudur:		98-200 Sieradz, ul. Krakowskie Przedmieście 1 działka nr ewid. 120, obręb ewidencyjny 6	
Temat Dyskurs:		Widok elewacji we wnęce - projekt	
Branża:		Podpis:	
architektura		mgr inż. arch. Marcin Gąsien- upr. 26/R-3190/OJA/05	
konstrukcja		mgr inż. Roman Kaula- upr. 101/01MW	
asystent projektanta		inż. Paulina Świrowska	
Opogramowanie: AutoCAD 391-87768641		ArchCAD B-5571556	
Data:		Skala:	
11.2013		1:100	
Nr rys:		P-10	