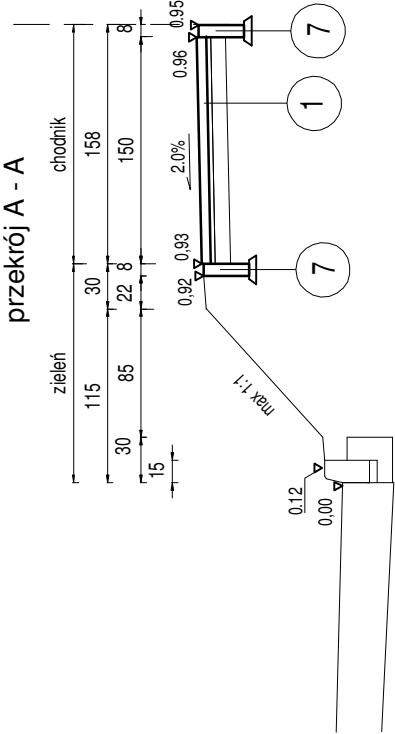


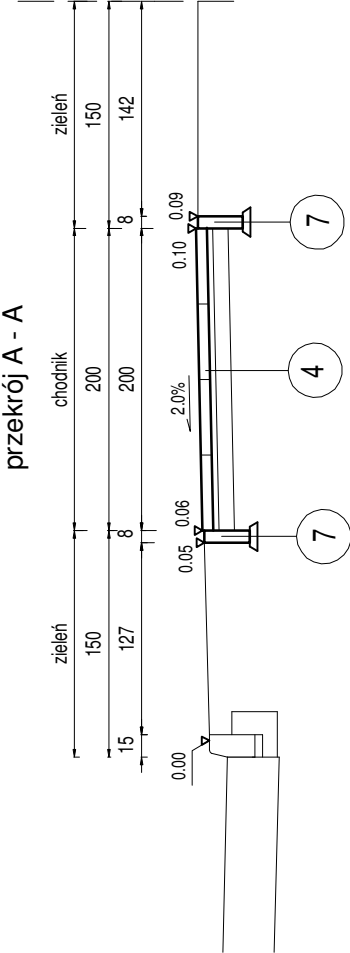
ulica Pod Skarpą

przekrój A - A



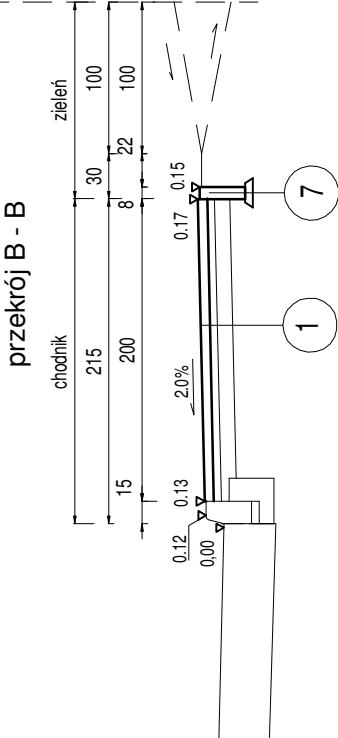
ulica Wyspiańskiego

przekrój A - A

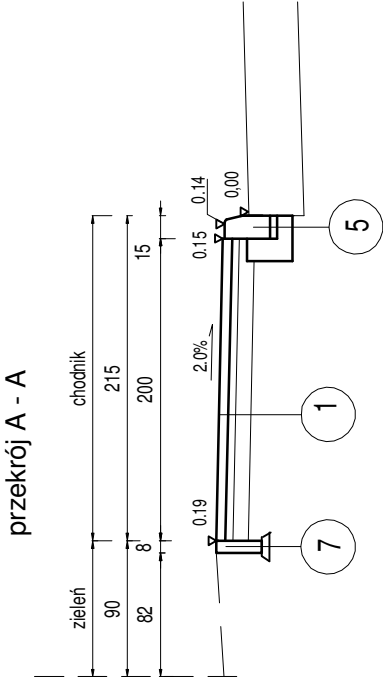


ulica Stodolniana

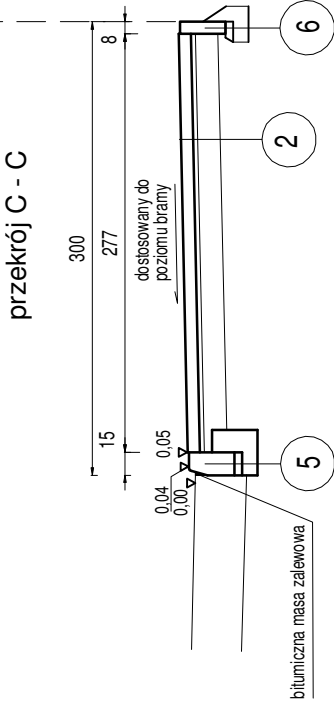
przekrój B - B



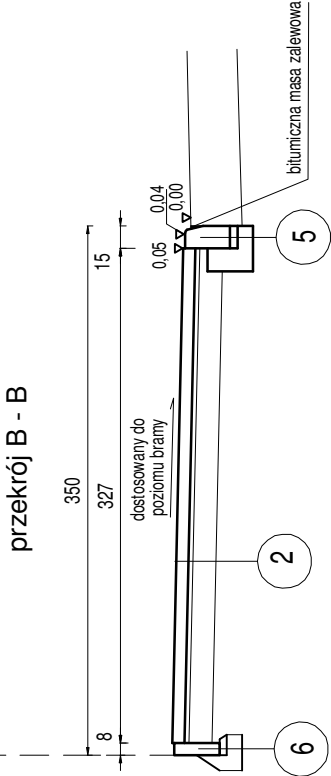
przekrój A - A



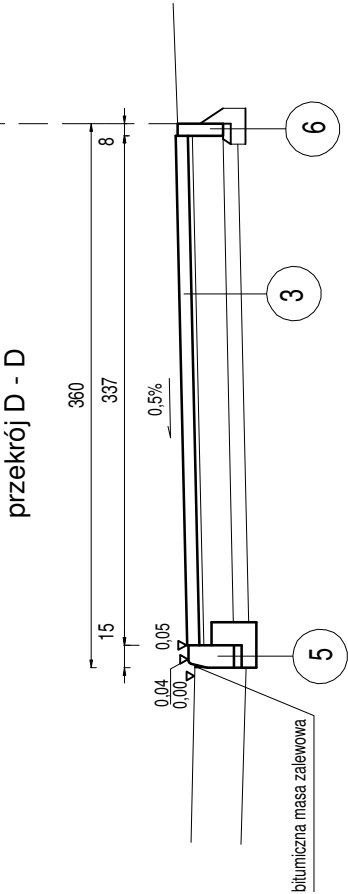
przekrój C - C



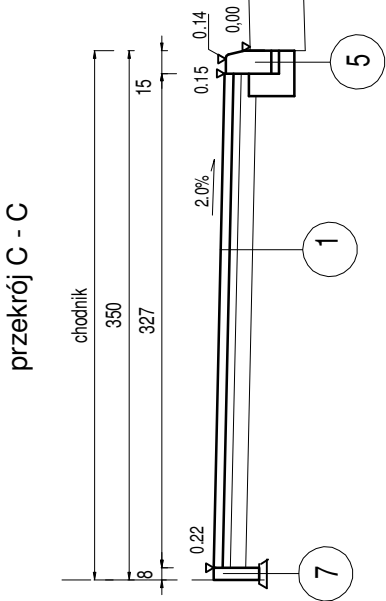
przekrój B - B



przekrój D - D



przekrój C - C



1	nawierzchnia chodnika z kostki bet. gr.6cm na pods. cem.-piaskowej 6cm	5	krawężnik betonowy 15x30cm na ławie bet. C12/15 z oporem 30cm
3cm	podsypka cem.- piaskowa 1:4	5cm	krawężnik betonowy 15x30cm
10cm	grunt stabiliz. cementem Rm=1,5MPa	10cm	podsypka cem.- piaskowa 1:4
	podłoże gruntowe		ława betonowa C12/15
			podłoże gruntowe

2	nawierzchnia zjazdu z kostki bet. gr.8cm na pods. cem.-piaskowej 8cm	6	obrzeże beton.8x30cm na ławie betonowej C12/15
3cm	kostka betonowa gr.8cm	30cm	obrzeże betonowe 8x30x100 cm
18cm	podsypka cem.- piaskowa 1:4	5cm	podsypka cem.- piaskowa 1:4
	kruszywo łamane 0/31.5 stab. mech.	10cm	ława betonowa C12/15
	podłoże gruntowe		podłoże gruntowe

3	nawierzchnia drogi z kostki bet. gr.8cm na pods. cem.-piaskowej 8cm	7	obrzeże beton.8x30cm na podsypce cem.-piask. 1:4
5cm	kostka betonowa gr.8cm	30cm	obrzeże betonowe 8x30x100 cm
20cm	podsypka cem.- piaskowa 1:4	5cm	podsypka cem.- piaskowa 1:4
10cm	kruszywo łamane 0/31.5 stab. mech.		podłoże gruntowe
	grunt stabiliz. cementem Rm=1,5MPa		
	podłoże gruntowe		

4	nawierzchnia chodnika z płyt beton. 50x50cm gr.7cm na pods. cem.-piaskowej 7cm		
5cm	płyta betonowa 50x50cm #7cm		
10cm	podsypka cem.- piaskowa 1:4		
	w-twa odcinająca z piasku o Cu>4		
	podłoże gruntowe		

Inwestor				
Gmina Miasto Sieradz; ul Plac Wojewódzki 1; 98-200 Sieradz				
stadium: projekt wykonawczy	Temat opracowania: konservacja chodników na ulicach: Pod Skarpą,Wyspiańskiego, Stodolniana w Sieradzu Adres: dz. nr 200, obr. 10, 5583/14, 5574/11 obr. 14; 66/1 obr. 3; jedn. ew. Miasto Sieradz			
Branża: drogowa	Tytuł rysunku: PRZESKROJE CHARAKTERYSTYCZNE			
Data opracowania	03.2017	Skala	1:50	Nr rys.: 3.