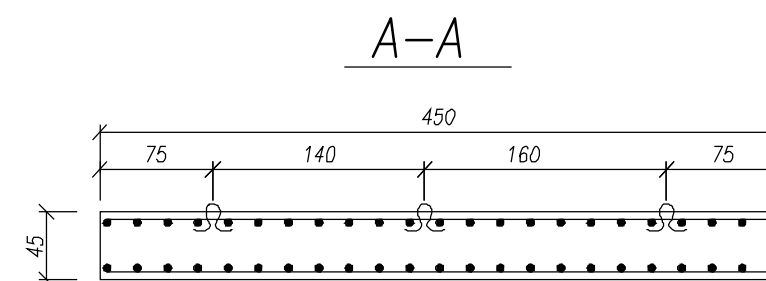
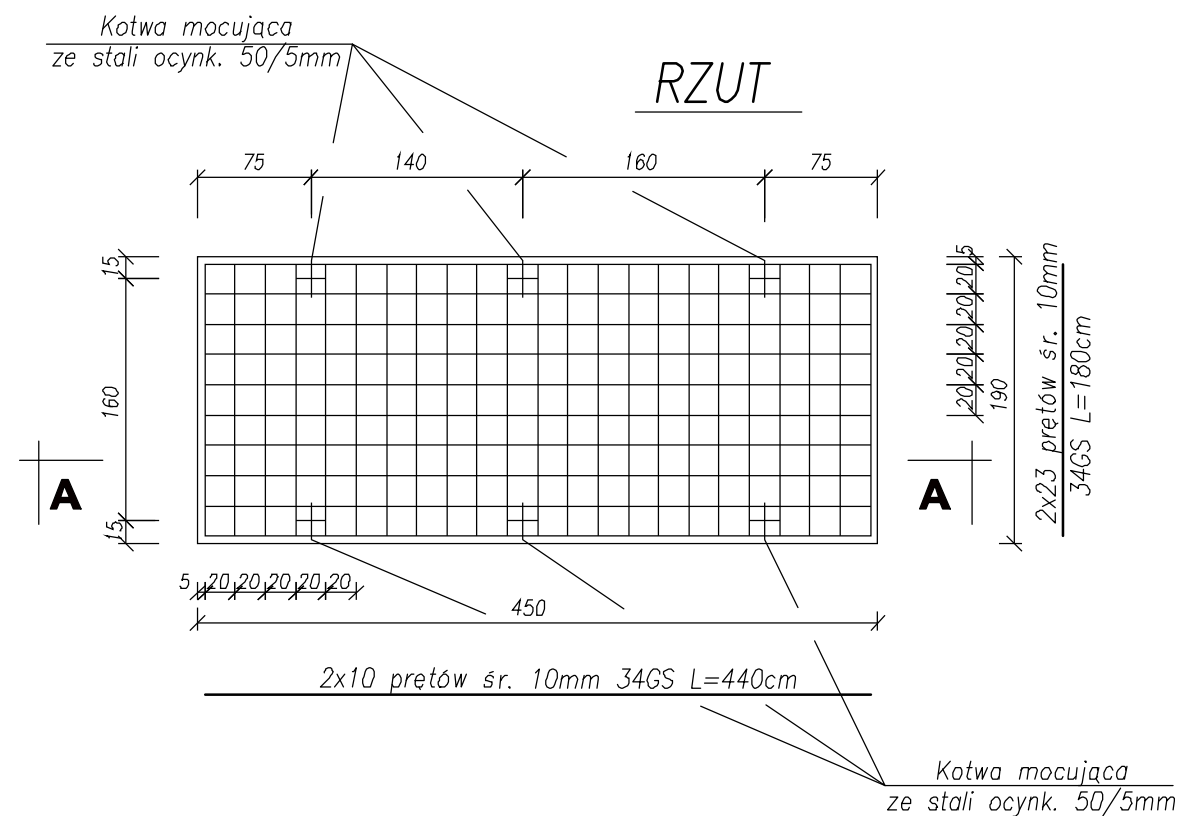


Płyta żelbetowa pod separator piasku HEK-EN6500

1:50



Kotwa mocująca
ze stali ocynk. 50/5mm



Stal 34GS \varnothing 10mm – 106 kg
Beton C16/20 – 3,85 m³
Kotwy ze stali ocynk. – 6 szt.

 PROBUD PRACOWNIA PROJEKTOWA KALISZ Al.Wolności 12 tel.0-62-7643160 E-mail: zpu_probud@onet.pl				TRESC	Płyta żelbetowa pod separator piasku HEK-EN6500	STADIUM	P.W.
				OBIEKT	Budowa ul. Dzigorzewskiej w Sieradzu	SKALA	1:50
				BRANZA	Sanitarna	DATA	12.16r.
				ADRES	SIERADZ, ul. Dzigorzewska	NR RYSUNKU	5
specjalnosc	imie i nazwisko	nr upr.	podpis				
Inst. sanit.	Projektant: inż. Władysław Tułaza	UAN 8368/100/90					
Inst. sanit.	Projektant: Andrzej Błaszczyński	UAN 7342/66/93					
Inst. sanit.	Sprawdzający: inż. Tomasz Sampir	GT 8368/170/77					