



Odnawialne Źródła Energii

Miasto Sieradz

Kim jesteśmy, co robimy ?

W **DOEKO GROUP Sp. z o. o.** zajmujemy się projektami związanymi ze zwiększeniem wykorzystywania **Odnawialnych Źródeł Energii** w sektorze publicznym. Wspieramy Projekty mające na celu inwestycje w produkcję i dystrybucję energii uzyskanej ze źródeł odnawialnych. Naszym celem jest szeroko rozumiany rozwój Gospodarki Niskoemisyjnej.

Firma **DOEKO GROUP Sp. z o.o.** składa się z doświadczonych profesjonalistów specjalizujących się w doradztwie dotacyjnym i technicznym z zakresu inwestycji w projekty **Odnawialnych Źródeł Energii**.

Obszarem działalności spółki jest kompleksowa obsługa Jednostek Samorządu Terytorialnego (JST).

Zakres współpracy z JST



DOEKOGROUP.PL

— Jeden Krok DOEKOlogii —

- **Kampania** edukacyjna wśród mieszkańców Gminy
- **Terenowe** Inspekcje Techniczne
- **Raporty** dla mieszkańców
- **Zbiorcza** dokumentacja techniczna
- **Studium** wykonalności
- **Wniosek** aplikacyjny
- **Rozliczenie** projektu

Zakres analizy:

- Oszacowanie zapotrzebowania na energię elektryczną/ciepłą gospodarstwa domowego;
- Weryfikacja możliwości do zainstalowania mocy źródła OZE;
- Dobór optymalnej mocy instalacji;
- Prognoza wyprodukowanej ilości energii elektrycznej/ciepłej przez źródło OZE;
- Określenie minimalnych wymogów technicznych komponentów instalacji;
- Wytyczne dotyczące posadowienia instalacji;
- **Opracowanie Raportu.**



DOEKOGROUP.PL

— Jeden Krok DOEKOlogii —

Inspekcja techniczna – ceny:

- Instalacja fotowoltaiczna – 270,60 zł
- Instalacja solarna – 246,00 zł

Wzory umów na wykonanie inspekcji oraz deklaracje uczestnictwa w Projekcie dostępne są na stronie WWW Urzędu Miasta www.umsieradz.pl

**Ważne: Podpisanie umowy na wykonanie inspekcji technicznej następuje w Urzędzie Miasta.
Prosimy nie podpisywać umowy w domu.**

Raport dla mieszkańca po inspekcji

- Uniwersalny – mieszkaniec może wykorzystać Raport w przyszłości, np. do zakupu urządzenia/ń na rynku lub pozyskania dofinansowania obejmującego zakres danego źródła OZE;
- Profesjonalny – Raport przygotowywany jest przez doświadczony zespół profesjonalistów (Inspektor + Dział techniczny);
- Neutralny – Dobór optymalnych parametrów urządzeń weryfikowany jest w oparciu o cały rynek, **a nie o konkretnego producenta urządzenia;**

Jasne zasady: **Brak technicznych możliwości montażu instalacji = zwrot środków za inspekcję**

Profesjonalne doradztwo

Zespół Inspektorów Terenowych

- DOEKO GROUP w swoim zapleczu technicznym posiada kadre doświadczonych inspektorów terenowych realizujących inspekcje techniczne na terenie całej Polski.
- Zespół inspektorów stanowią osoby pracujące w branży OZE od wielu lat, posiadające dyplomy oraz certyfikaty; byli monterzy instalacji OZE, osoby z wykształceniem wyższym technicznym, a także posiadające uprawnienia inspektora nadzoru budowlanego oraz uprawnienia SEP.
- Inspektorzy współpracujący z DOEKO GROUP zrealizowali już ponad 10.000 inspekcji terenowych w ramach projektów realizowanych w kilkudziesięciu gminach.

Komponenty Instalacji OZE

- Przed przygotowaniem dokumentacji technicznej/raportów każdorazowo analizujemy zmiany na rynku **OZE** w odniesieniu do ceny i jakości możliwych do zastosowania urządzeń
- W przygotowanej dokumentacji zakładamy zastosowanie urządzeń, które w momencie budowy instalacji (perspektywa co najmniej roku) będą ceną jak i jakością odpowiadały zmianom na rynku **OZE**
- **DOEKO GROUP Sp. z o.o.** jest niezależną firmą doradczą niepowiązaną z producentami urządzeń **OZE**
- **DOEKO GROUP Sp. z o.o.** nie współpracuje z żadną firmą zajmującą się sprzedażą instalacji **OZE**
- **DOEKO GROUP Sp. z o.o.** nie realizuje robót budowlanych i instalacyjnych

Harmonogram Projektu i Punkty kontrolne



DOEKOGROUP.PL

— Jeden Krok DOEKOlogii —

Kampania edukacyjna

Inspekcje
Terenowe

Zbiorcza
dokumentacja
techniczna

Wniosek
aplikacyjny

Decyzja
podmiotu
wdrażającego

Budowa
instalacji OZE

Podstawowe informacje o Projekcie

- Wysokość dofinansowania – 84 %
- Jednostka Wdrażająca – Urząd Marszałkowski
- Beneficjent Projektu (dofinansowania) – Miasto Sieradz
- W projekcie nie uczestniczy bank komercyjny tzn. aby otrzymać dofinansowanie nie ma konieczności zaciągania kredytu przez mieszkańca.
- Ostatecznymi odbiorcami Projektu są osoby fizyczne. Jeżeli członkiem gospodarstwa domowego, w którym wykonywana jest instalacja, jest osoba fizyczna prowadząca działalność gospodarczą lub rolniczą, wsparcie udzielane jest w formie pomocy de minimis.
- DOM W BUDOWIE:
 - akceptowalny poziom zaawansowania prac budowlanych do udziału w projekcie - STAN SUROWY ZAMKNIĘTY
 - deklaracja zasiedlenia budynku do końca II kwartału 2018 r.

Odnawialne Źródła Energii

Dostępne w projekcie źródła OZE:

- Instalacja fotowoltaiczna
- Kolektory słoneczne
- Pompa ciepła gruntowa – c.o. + c.w.u.
- Piec na biomasę



Instalacja fotowoltaiczna – produkcja prądu

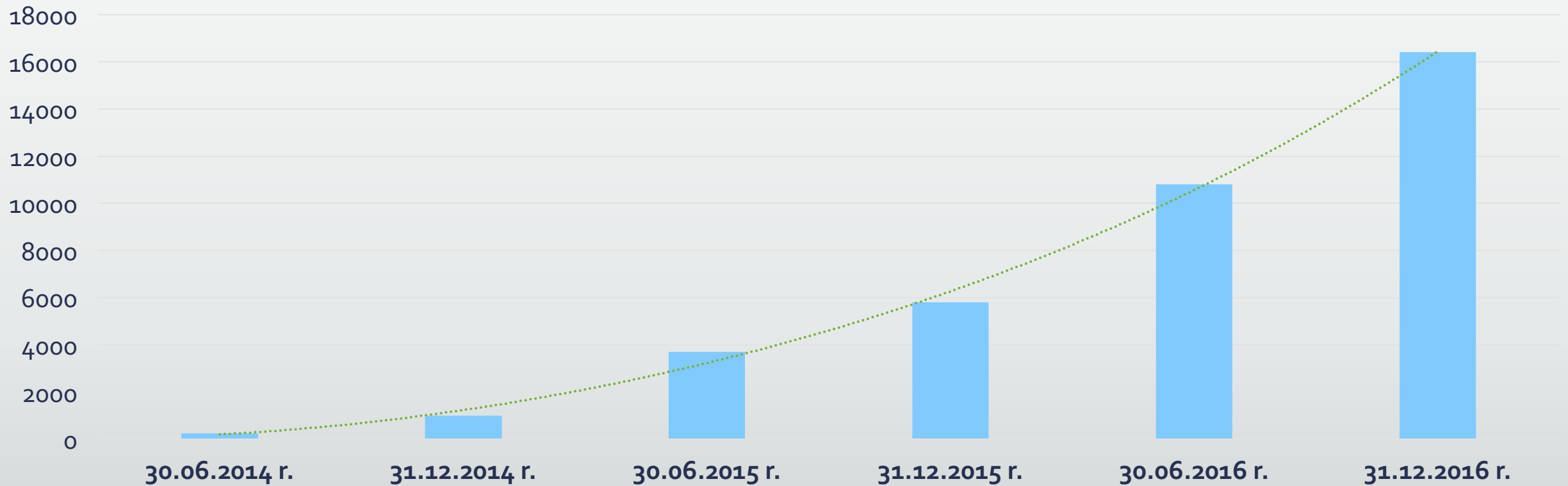
Energetyka prosumencka w Polsce



DOEKOGROUP.PL

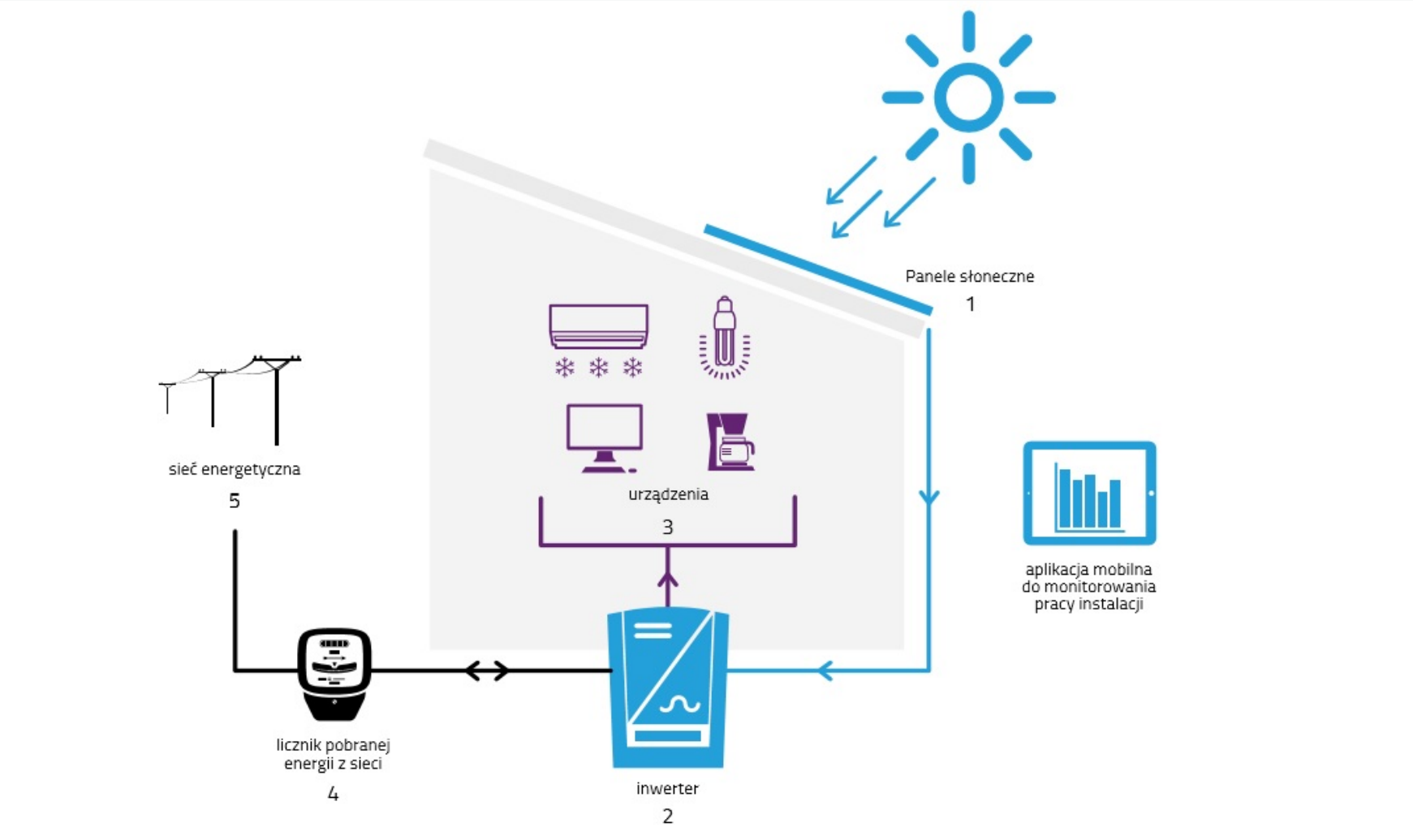
— Jeden Krok DOEKOlogii —

Liczba mikroinstalacji PV w Polsce





Instalacja fotowoltaiczna – schemat pracy

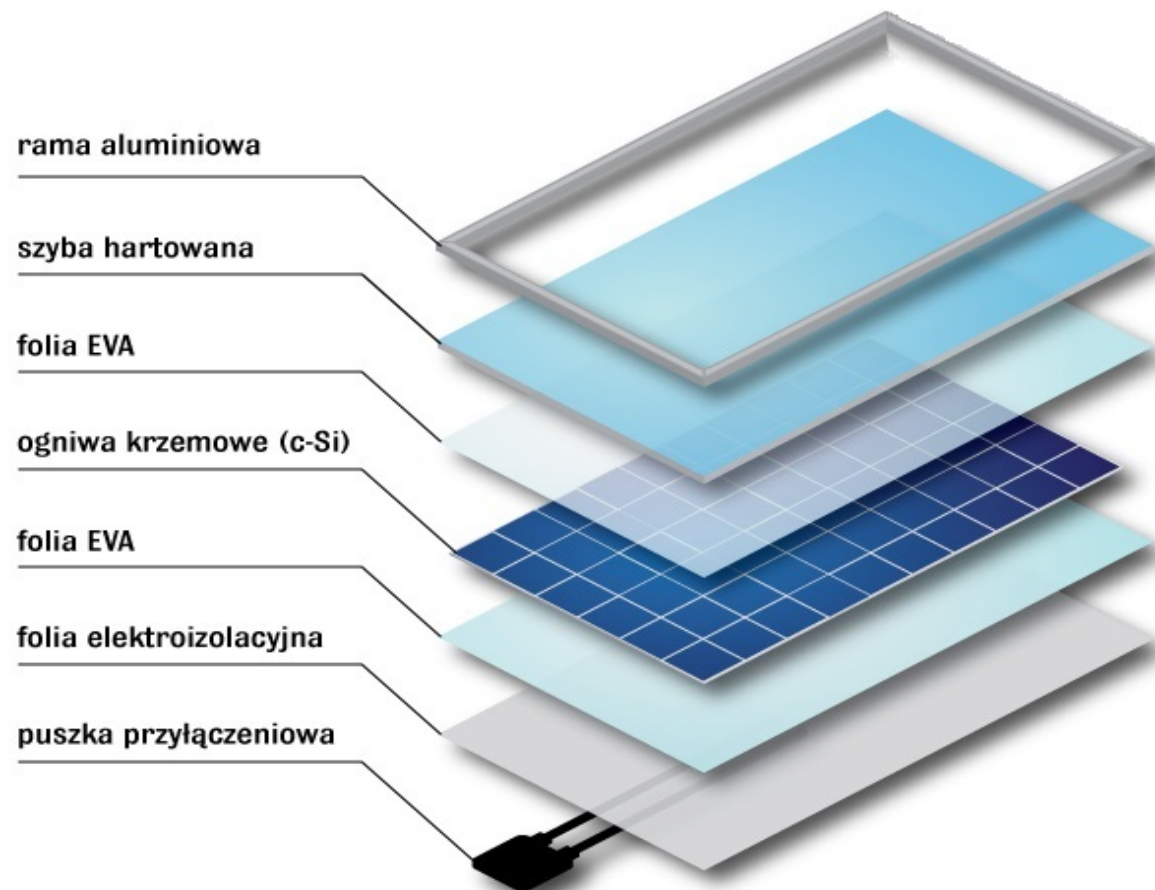


Instalacja fotowoltaiczna – panel PV



DOEKOGROUP.PL

— Jeden Krok DOEKOlogii —



Instalacja fotowoltaiczna – Inwerter



Inwerter :

- „Serce” instalacji fotowoltaicznej;
- Przystosowany do współpracy z siecią elektryczną gospodarstwa domowego;
- Zmienia prąd stały na przemienny;
- Informuje o produkcji energii elektrycznej z instalacji fotowoltaicznej (wyświetlacz);
- Monitoruje i nadzoruje pracę całej instalacji fotowoltaicznej;

Instalacja fotowoltaiczna – dobór mocy

uwarunkowania prawne

- Moc Instalacji fotowoltaicznej powinna być dobrana do zużycia energii w gospodarstwie domowym oraz dostępnej powierzchni montażu
- Prąd z instalacji fotowoltaicznej może być wykorzystywany tylko na potrzeby własne, niezwiązane z wykonywaną działalnością gospodarczą
- Nieskonsumowany prąd (nadwyżka) – wysyłany jest do sieci energetycznej
- Zastosowane jest bilansowanie międzyfazowe dla mikroinstalacji 3 fazowych
- Koszt wymiany licznika energii oraz włączenie do sieci leży po stronie zakładu energetycznego
- Opust: rozliczenie bilansowe (w zależności od wielkości instalacji wprowadzone są dwa modele)
 - a) Dla instalacji o mocy **do 10 kW** - sprzedawca energii dokonuje rozliczenia ilości energii elektrycznej wprowadzonej przez prosumenta do sieci elektroenergetycznej wobec ilości energii elektrycznej pobranej z tej sieci w stosunku ilościowym **1 do 0,8**
 - b) Dla instalacji o mocy **powyżej 10 kW do 40 kW** - sprzedawca energii dokonuje rozliczenia ilości energii elektrycznej wprowadzonej przez prosumenta do sieci elektroenergetycznej wobec ilości energii elektrycznej pobranej z tej sieci w stosunku ilościowym **1 do 0,7**
- Zakład energetyczny jest zobowiązany do powyższego sposobu rozliczania przez okres kolejnych 15 lat, nie dłużej niż do 31 grudnia 2035
- **Konieczność posiadania umowy kompleksowej na dostawę energii elektrycznej**

Instalacja fotowoltaiczna – dobór mocy

Warunki techniczne

- 1 kW = około 7 m² (montaż na dachu skośnym)
- 10 kW = około 2,8 ar (montaż na gruncie)
- Moc instalacji fotowoltaicznej nie może być wyższa niż moc przyłączeniowa do budynku gospodarstwa domowego
- Ekspozycja południowa (odstępstwa przy założeniu zmniejszonej efektywności w produkcji energii elektrycznej)
- Brak zacielenia instalacji fotowoltaicznej (ograniczona praca)
- Konstrukcja dachu (ciężar instalacji – około 15-18 kg na m²)

Instalacja fotowoltaiczna - montaż

- Miejsce montażu: dach budynku mieszkalnego / dach budynku gospodarczego / grunt
- Możliwość montażu instalacji na kilku połaciach dachu (maksymalnie 3)
- Możliwość montażu na każdej powierzchni dachu z wyłączeniem: eternitu, strzechy i dachu szklanego
- Inwerter może być zamontowany prawie w dowolnym miejscu z zastrzeżeniem iż powinien znajdować się jak najbliżej instalacji fotowoltaicznej
- Nie ma konieczności modernizacji domowej instalacji elektrycznej
- Wymiana przez zakład energetyczny (OSD) licznika na dwukierunkowy - **bezpłatnie**
- Montaż na dachu budynku mieszkalnego – **VAT 8%**
- Montaż na dachu budynku gospodarczego lub gruncie – **VAT 23%**
- Montaż dla domu o pow. użytkowej pow. 300m² – **VAT 23%**

Instalacja fotowoltaiczna – wkład własny



DOEKOGROUP.PL

— Jeden Krok DOEKOlogii —

moc instalacji [kW]	szacowana cena zestawu - montaż na dachu budynku mieszkalnego	szacowana cena zestawu - montaż na dachu budynku gospodarczego lub gruncie	szacowany wkład własny - montaż na dachu budynku mieszkalnego	szacowany wkład własny - montaż na dachu budynku gospodarczego lub gruncie
2	10 800 zł	12 300 zł	2 300 zł	3 800 zł
3	16 200 zł	18 450 zł	3 450 zł	5 700 zł
4	21 600 zł	24 600 zł	4 600 zł	7 600 zł
5	27 000 zł	30 750 zł	5 750 zł	9 500 zł
6	32 400 zł	36 900 zł	6 900 zł	11 400 zł
7	37 800 zł	43 050 zł	8 050 zł	13 300 zł
8	43 200 zł	49 200 zł	9 200 zł	15 200 zł
9	48 600 zł	55 350 zł	10 350 zł	17 100 zł
10	54 000 zł	61 500 zł	11 500 zł	19 000 zł



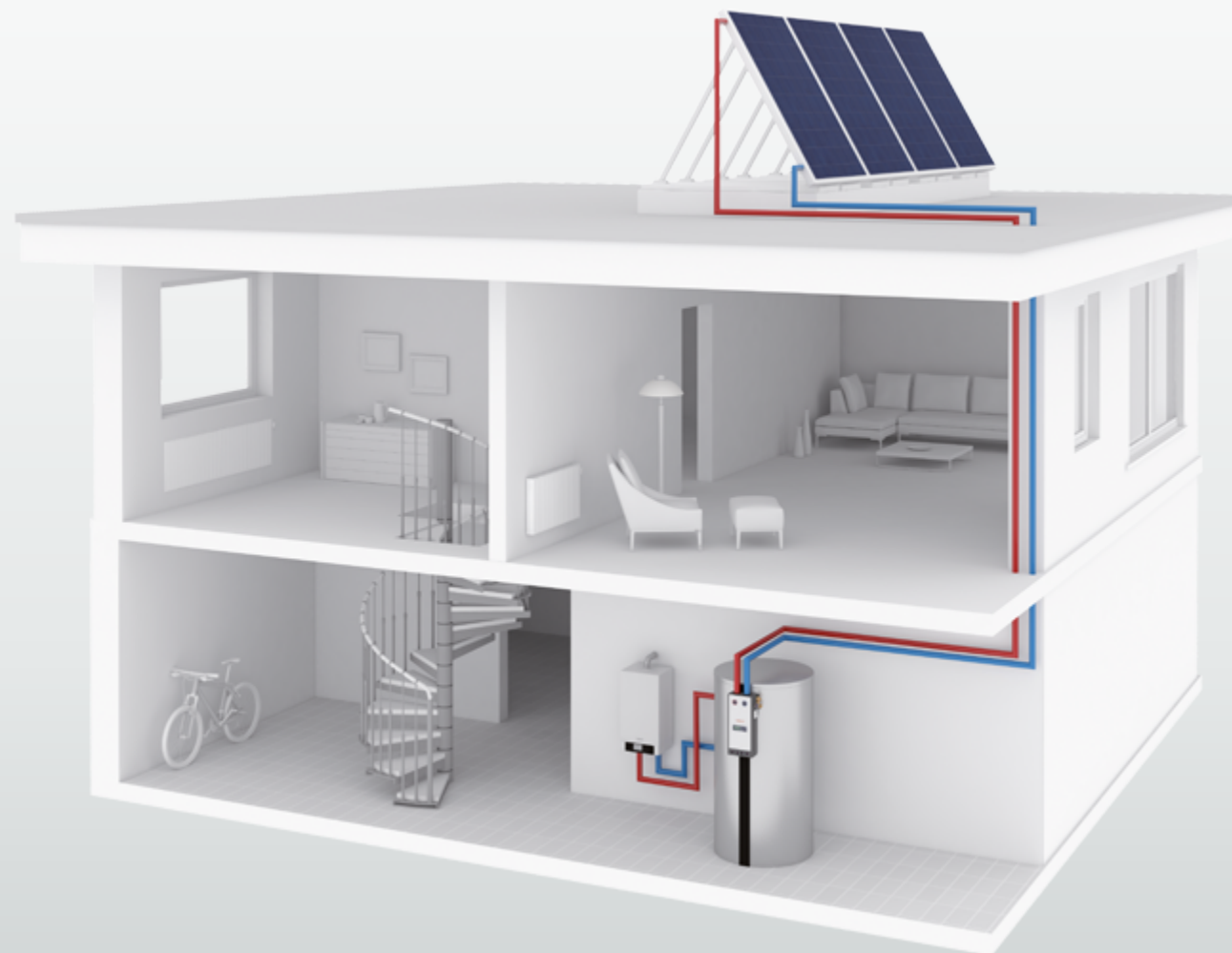
Kolektory słoneczne – ciepła woda użytkowa

Kolektory słoneczne – zasada działania



DOEKOGROUP.PL

— Jeden Krok DOEKOlogii —



Kolektory słoneczne – zasada działania

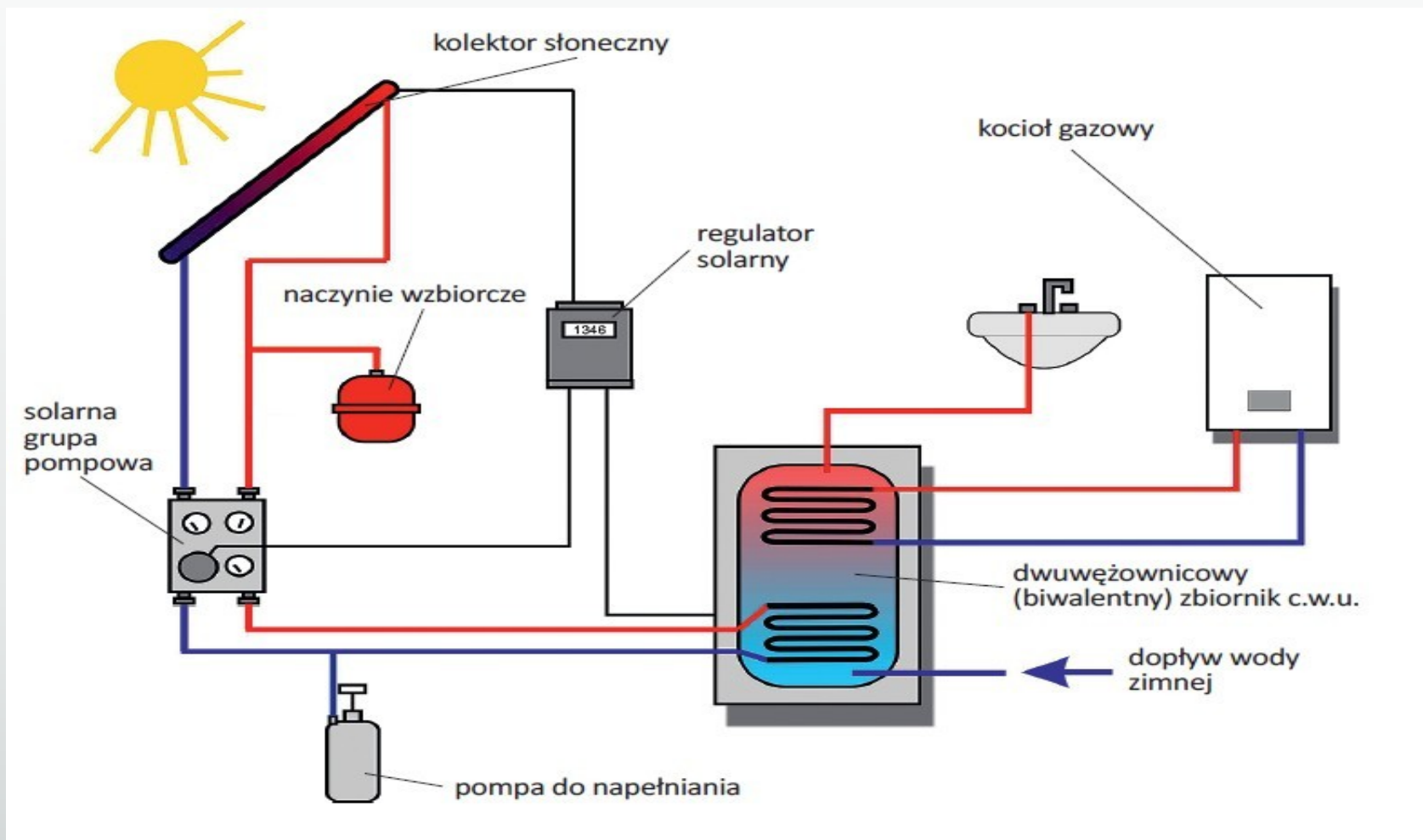
- Kolektory słoneczne są przeznaczone do wytwarzania ciepła dla potrzeb podgrzewania ciepłej wody użytkowej (CWU)
- Zadaniem kolektora słonecznego jest pobieranie energii z promieniowania bezpośredniego, rozproszonego i odbitego, a następnie przekazywanie jej do instalacji CWU.
- Słońce ogrzewa umieszczony w kolektorze absorber, który pochłania promieniowanie słoneczne i zamienia je w ciepło.
- Od absorbera ogrzewa się czynnik grzewczy (może to być woda lub płyn niezamarzający), który przepływa przez kolektor.
- Ogrzany płyn przepływa do zasobnika.
- Tam oddaje ciepło ogrzewanej wodzie użytkowej, znajdującej się w zasobniku i schłodzony wpływa z powrotem do kolektora.

Kolektory słoneczne – zasada działania



DOEKOGROUP.PL

— Jeden Krok DOEKOlogii —

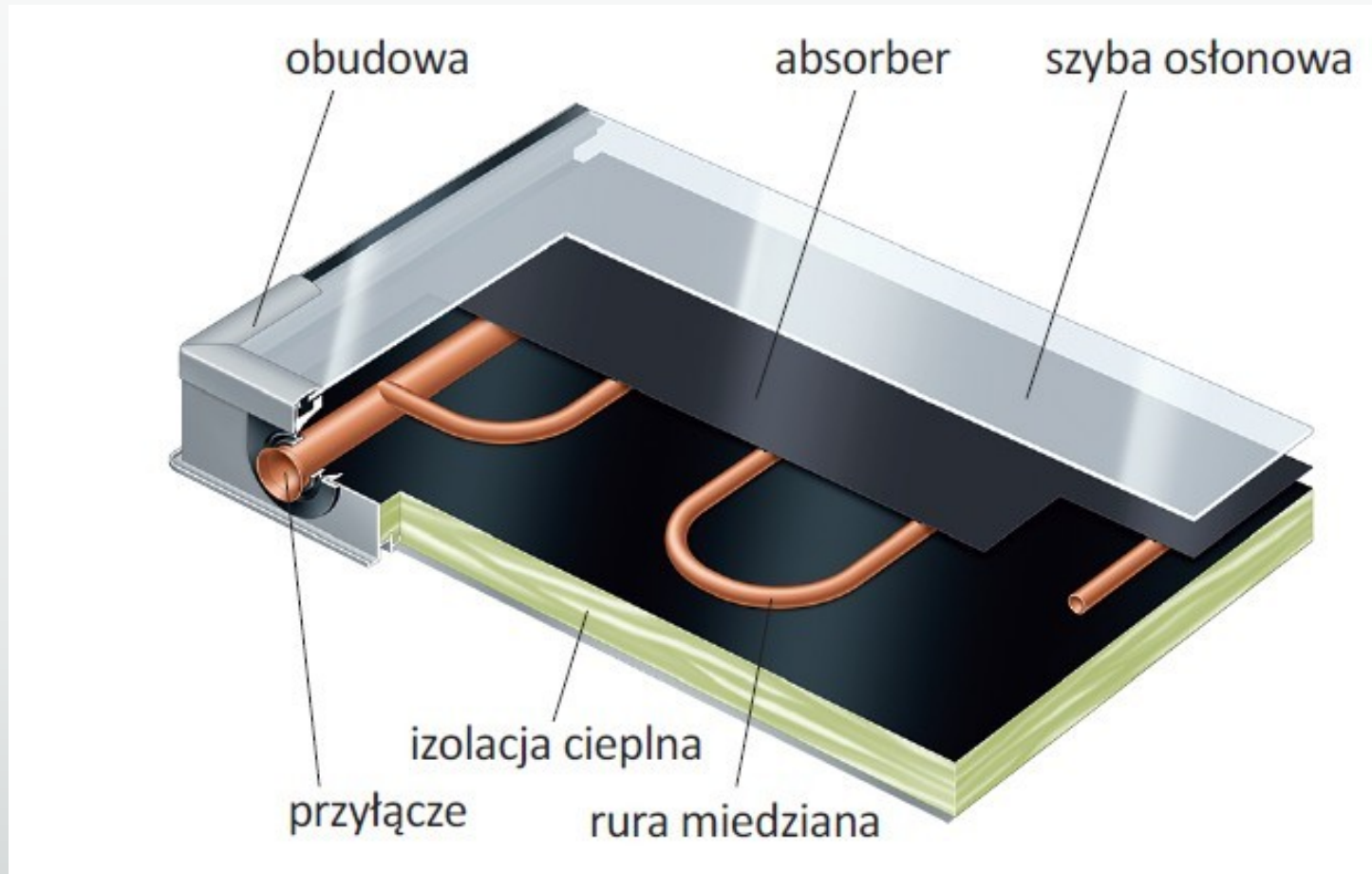


Kolektory słoneczne – budowa kolektora



DOEKOGROUP.PL

— Jeden Krok DOEKOlogii —

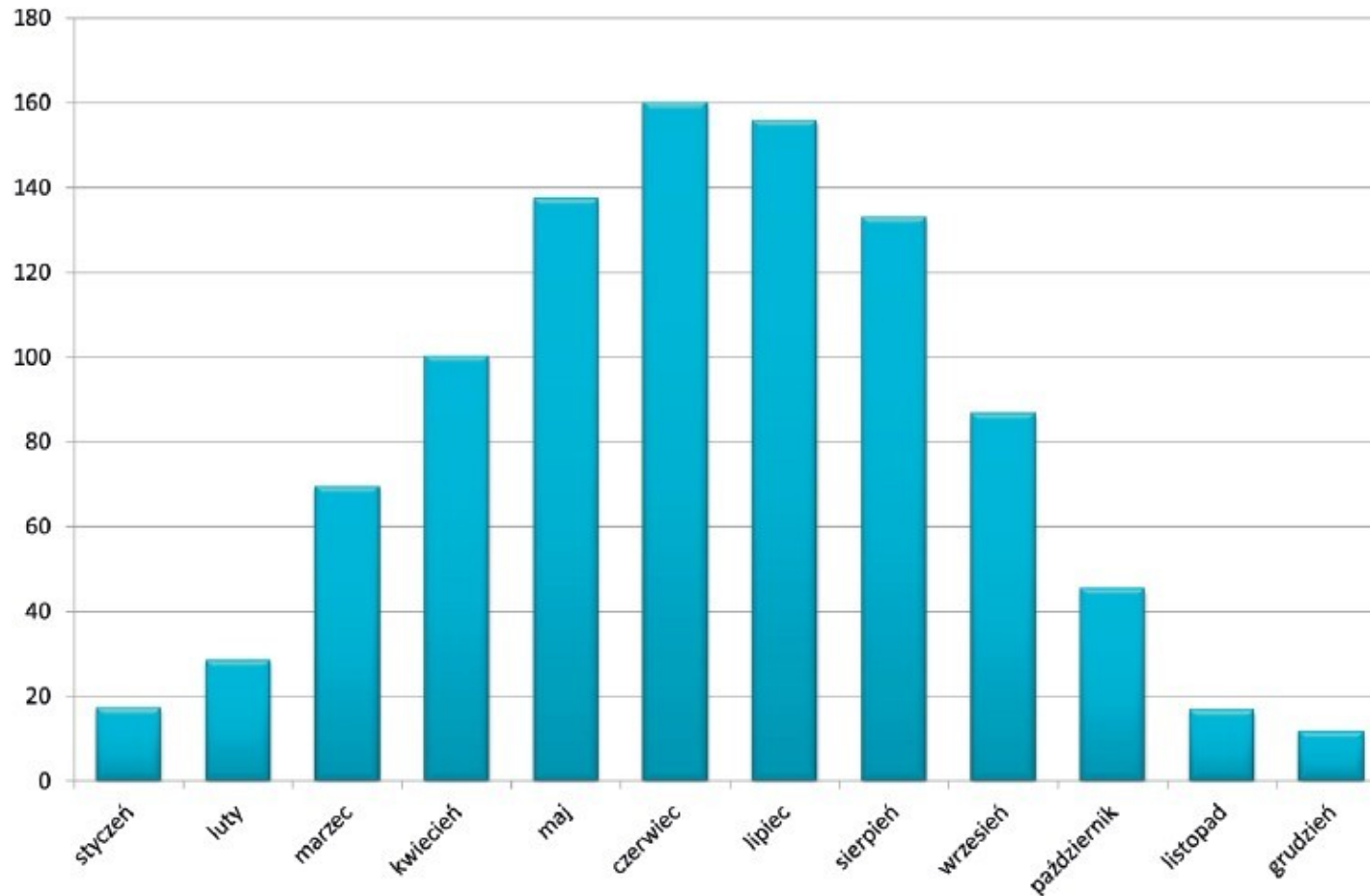


Kolektory słoneczne – produkcja ciepła



DOEKOGROUP.PL

— Jeden Krok DOEKologii —



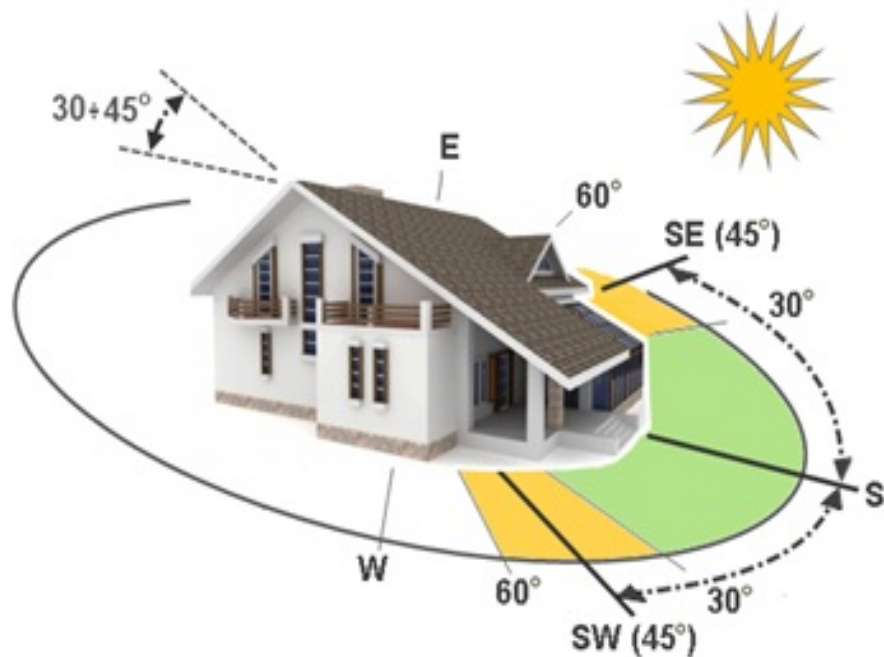
Przy zoptymalizowanych instalacjach można liczyć że zapewni ona średniorocznie do 65% potrzebnej energii, jedynie w miesiącach letnich można spodziewać się 100% energii ze słońca. W miesiącach zimowych w zależności od typu i liczby kolektorów od 5-20%.

Kolektory słoneczne – montaż



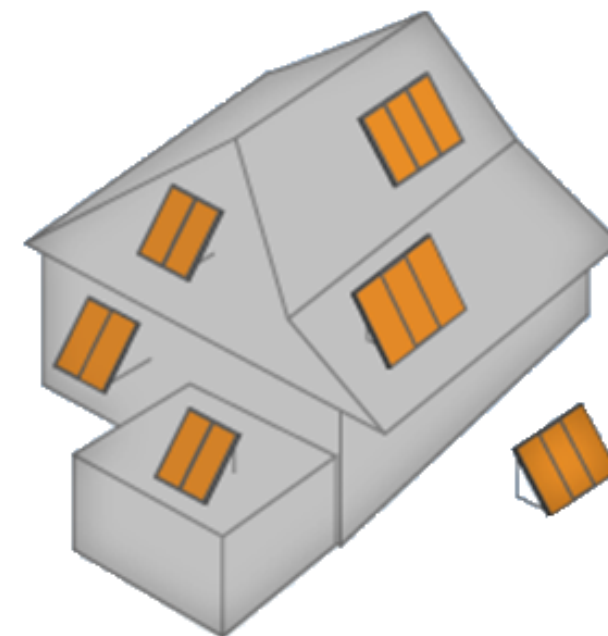
DOEKOGROUP.PL

— Jeden Krok DOEKOlogii —



Zalecane warunki zabudowy dla całorocznej pracy standardowej instalacji solarnej dla podgrzewania ciepłej wody użytkowej:

Nachylenie: $30+45^\circ$
Azymut: $S \pm 45^\circ$



Kolektory słoneczne – sposób doboru



DOEKOGROUP.PL

— Jeden Krok DOEKOlogii —

liczba osób w gospodarstwie domowym	zestaw solarny
do 3 osób	2 kolektory płaskie o łącznej powierzchni min. 4,6 m ² oraz zasobnik min. 230 l
od 4 do 7	3 kolektory płaskie o łącznej powierzchni min. 6,9 m ² oraz zasobnik min. 345 l
8 i więcej	4 kolektory płaskie o łącznej powierzchni min. 9,6 m ² oraz zasobnik min. 480 l

Kolektory słoneczne – wkład własny



DOEKOGROUP.PL

— Jeden Krok DOEKOlogii —

liczba osób w gospodarstwie domowym	zestaw solarny	szacowana cena zestawu - montaż na dachu budynku mieszkalnego	szacowana cena zestawu - montaż na dachu budynku gospodarczego lub gruncie	szacowany wkład własny - montaż na dachu budynku mieszkalnego	szacowany wkład własny - montaż na dachu budynku gospodarczego lub gruncie
do 3 osób	2 kolektory płaskie o łącznej powierzchni min. 4,6 m2 oraz zasobnik min. 230 l	7 992,00 zł	9 102,00 zł	1 702,00 zł	2 812,00 zł
od 4 do 7 osób	3 kolektory płaskie o łącznej powierzchni min. 6,9 m2 oraz zasobnik min. 345 l	9 612,00 zł	10 947,00 zł	2 047,00 zł	3 382,00 zł
8 i więcej osób	4 kolektory płaskie o łącznej powierzchni min. 9,6 m2 oraz zasobnik min. 480 l	11 772,00 zł	13 407,00 zł	2 507,00 zł	4 142,00 zł

Kolektory słoneczne – eksploatacja

- Przegląd coroczny : ok 100 zł (po okresie trwałości Projektu)
- Wymiana glikolu (w zależności od eksploatacji, co 5-10 lat): 300-400 zł
- Pobór prądu do pompy obiegowej : około 5 zł miesięcznie

Mieszkańcy zainteresowani udziałem w Projekcie mogą skorzystać z pomocy – infolinia:

Tel: 579 075 113

Email: dt@doekogroup.pl



DOEKOGROUP.PL

— Jeden Krok DOEKOlogii —

Inspekcja techniczna – ceny:

- Instalacja fotowoltaiczna – 270,60 zł
- Instalacja solarna – 246,00 zł

Wzory umów na wykonanie inspekcji oraz deklaracje uczestnictwa w Projekcie dostępne są na stronie WWW Urzędu Gminy www.umsieradz.pl

**Ważne: Podpisanie umowy na wykonanie inspekcji technicznej następuje w Urzędzie Miasta.
Prosimy nie podpisywać umowy w domu.**