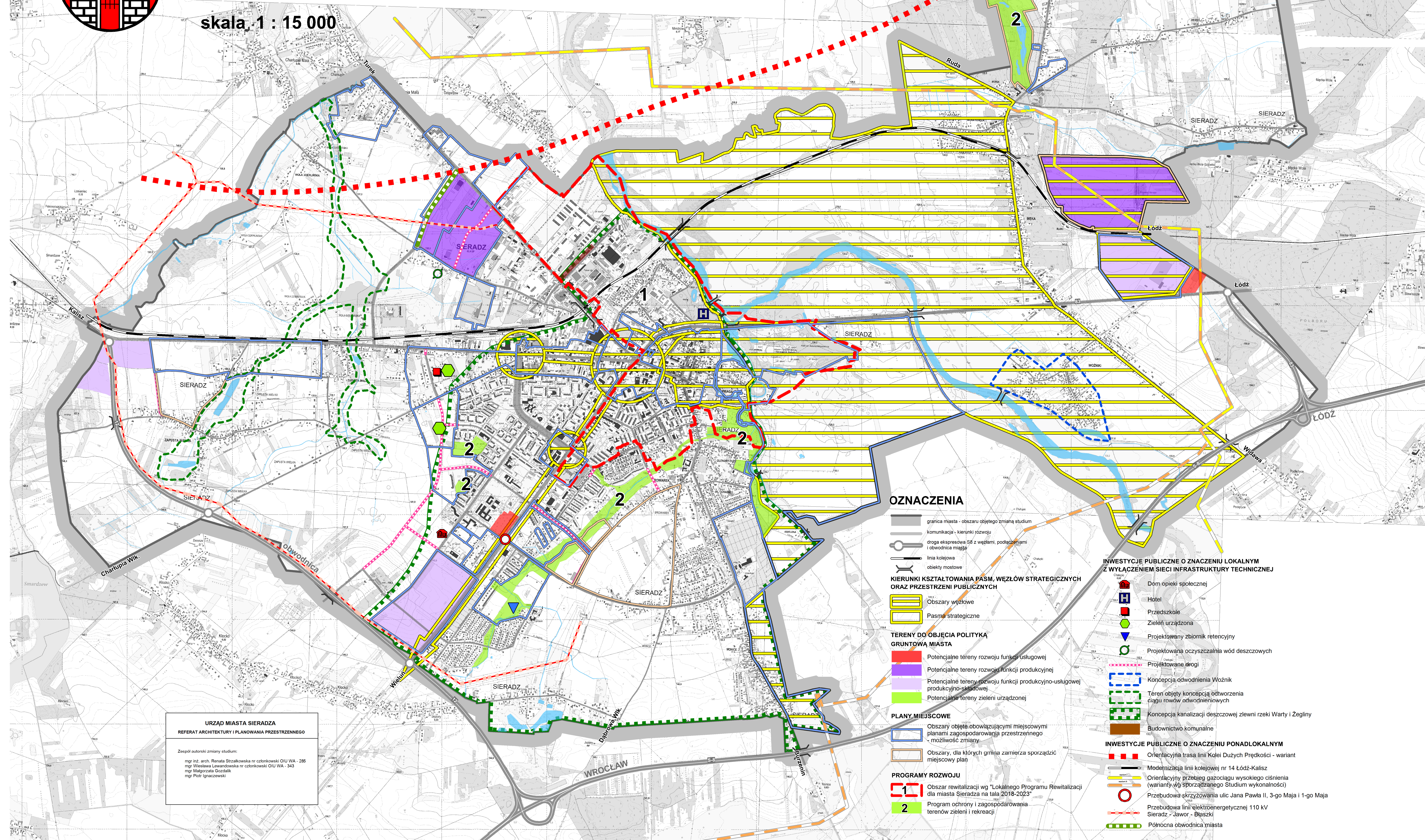


MIASTO SIERADZ

ZMIANA STUDIUM UWARUNKOWAŃ I KIERUNKÓW ZAGOSPODAROWANIA PRZESTRZENNEGO INSTRUMENTALIZACJA POLITYKI PRZESTRZENNEJ

skala 1 : 15 000

Załącznik Nr 9 do Uchwały Nr
Rady Miejskiej w Sieradzu z dnia



OZNACZENIA

- granica miasta - obszaru objętego zmianą studium
- komunikacja - kierunki rozwoju
- droga ekspresowa S8 z węzłami, podjazdami i obwodnica miasta
- linia kolejowa
- obiekty mostowe
- KIERUNKI KSZTAŁTOWANIA PASM, WĘZŁÓW STRATEGICZNYCH ORAZ PRZESTRZENI PUBLICZNYCH**
- Obszary węzłowe
- Pasma strategiczne
- TERENY DO OBJĘCIA POLITYKĄ GRUNTOWĄ MIASTA**
- Potencjalne tereny rozwoju funkcji usługowej
- Potencjalne tereny rozwoju funkcji produkcyjnej
- Potencjalne tereny rozwoju funkcji produkcyjno-usługowej produkcyjno-składowej
- Potencjalne tereny zieleni urządzonej
- PLANY MIEJSCOWE**
- Obszary objęte obowiązującymi miejscowymi planami zagospodarowania przestrzennego - możliwość zmiany
- Obszary, dla których gmina zamierza sporządzić miejscowy plan
- PROGRAMY ROZWOJU**
- Obszar rewitalizacji wg "Lokalnego Programu Rewitalizacji dla miasta Sieradza na lata 2018-2023"
- Program ochrony i zagospodarowania terenów zieleni i rekreacji
- INWESTYCJE PUBLICZNE O ZNACZENIU LOKALNYM Z WYŁĄCZENIEM SIECI INFRASTRUKTURY TECHNICZNEJ**
- Dom opieki społecznej
- Hotel
- Przedszkole
- Zieleni urządzonej
- Projektowany zbiornik retencyjny
- Projektowana oczyszczalnia wód deszczowych
- Projektowane drogi
- Koncepcja odwodnienia Woźnik
- Teren objęty koncepcją odwrotzenia ciągu rowów odwodnieniowych
- Koncepcja kanalizacji deszczowej zlewni rzeki Warty i Żegliny
- Budownictwo komunalne
- INWESTYCJE PUBLICZNE O ZNACZENIU PONADLOKALNYM**
- Orientacyjna trasa linii Kolei Dużych Prędkości - wariant
- Modernizacja linii kolejowej nr 14 Łódź-Kalisz
- Orientacyjny przebieg gazociągu wysokiego ciśnienia (warianty wg sporządzonego Studium wykonalności)
- Przebudowa skrzyżowania ulic Jana Pawła II, 3-go Maja i 1-go Maja
- Przebudowa linii elektroenergetycznej 110 kV Sieradz - Jawor - Błaszki
- Północna obwodnica miasta

URZĄD MIASTA SIERADZA
REFERAT ARCHITEKTURY I PLANOWANIA PRZESTRZENNEGO

Zespół autorski zmiany studium:
mgr inż. arch. Renata Strzałkowska nr członkowski OIU WA - 285
mgr Wiesława Łosinowska nr członkowski OIU WA - 343
mgr Małgorzata Gościak
mgr Piotr Ignaciowski