

**UCHWAŁA NR
RADY MIEJSKIEJ W SIERADZU**

z dnia 2019 r.

w sprawie nadania nazwy ulicom

Na podstawie art. 18 ust. 2 pkt 13 ustawy z dnia 8 marca 1990 r. o samorządzie gminnym (t.j. Dz. U. z 2019 r., poz. 506 i poz. 1309) oraz art. 8 ust. 1a ustawy z dnia 21 marca 1985 r. o drogach publicznych (t.j. Dz. U. z 2018 r., poz. 2068 oraz z 2019 r. poz. 698, poz. 730 i poz. 1495) uchwala się, co następuje:

§ 1. 1. Drodze wewnętrznej, którą stanowią działki o numerach ewidencyjnych 5420/15 oraz 5421/13 w obrębie geodezyjnym numer 14 w Sieradzu nadać nazwę - ulica Azaliowa.

2. Położenie ulicy, o której mowa w § 1 ust. 1, określa mapa stanowiąca załącznik nr 1 do uchwały.

§ 2. 1. Drodze wewnętrznej, którą stanowi działka o numerze ewidencyjnym 581 w obrębie geodezyjnym 33 w Sieradzu nadać nazwę - ulica Zalesie.

2. Położenie ulicy, o której mowa w § 2 ust. 1, określa mapa stanowiąca załącznik nr 2 do uchwały.

§ 3. 1. Drodze wewnętrznej, którą stanowi działka o numerze ewidencyjnym 340 w obrębie geodezyjnym 21 w Sieradzu nadać nazwę - ulica Malownicza oraz drodze wewnętrznej, którą stanowi działka o numerze ewidencyjnym 292/3 w obrębie geodezyjnym 21 w Sieradzu nadać nazwę - ulica Krajobrazowa.

2. Położenie ulic, o których mowa w § 3 ust. 1, określa mapa stanowiąca załącznik nr 3 do uchwały.

§ 4. Wykonanie uchwały powierza się Prezydentowi Miasta Sieradza.

§ 5. 1. Uchwała wchodzi w życie po upływie 14 dni od dnia ogłoszenia w Dzienniku Urzędowym Województwa Łódzkiego.

2. Uchwała podlega podaniu do publicznej wiadomości poprzez rozplakatowanie na tablicy ogłoszeń Urzędu Miasta Sieradza, a także poprzez zamieszczenie jej treści na stronie internetowej Urzędu Miasta Sieradza.

Przewodnicząca Rady Miejskiej
w Sieradzu

Urszula Rozmarynowska

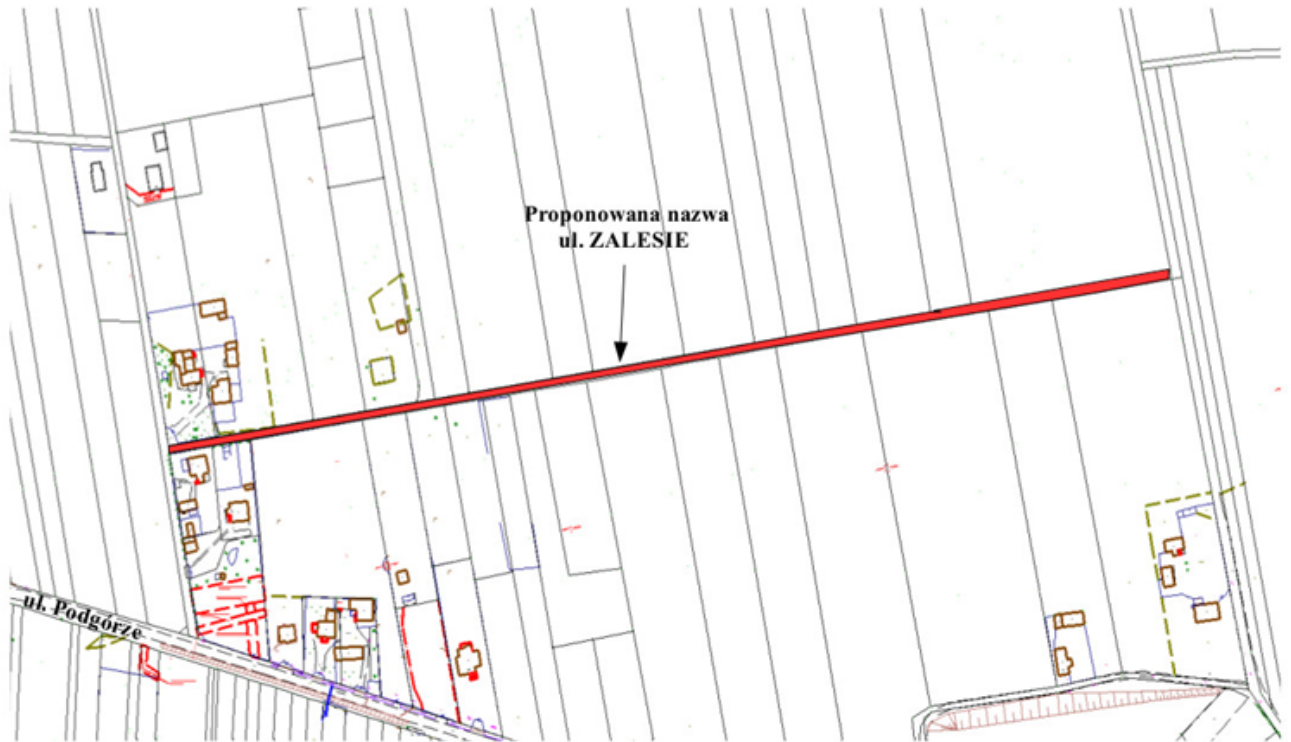
Załącznik Nr 1 do uchwały Nr
Rady Miejskiej w Sieradzu
z dnia.....2019 r.



Załącznik Nr 2 do uchwały Nr

Rady Miejskiej w Sieradzu

z dnia.....2019 r.



Załącznik Nr 3 do uchwały Nr
Rady Miejskiej w Sieradzu
z dnia.....2019 r.



Uzasadnienie

Właścicielka działek pełniących funkcję drogi wewnętrznej, zlokalizowanej w rejonie ulicy Różanej, złożyła wniosek w sprawie nadania nazwy ulicy, przy której powstaje zabudowa mieszkaniowa. Powyższy wniosek czyni zadość wymogowi określonemu w art. 8 ust. 1a ustawy z dnia 21 marca 1985 r. o drogach publicznych, dotyczącemu uzyskania pisemnej zgody właścicieli terenów, na których zlokalizowana jest droga wewnętrzna, na nadanie jej nazwy. Proponowana nazwa ulicy - ulica Azaliowa - nie budzi zastrzeżeń, wobec tego zasadnym jest nadanie ww. drodze wnioskowanej nazwy.

Właściciele działek zlokalizowanych w rejonie ulicy Podgórze oraz ulicy Reymonta złożyli wnioski w sprawie nadania nazwy ulicom, przy których powstaje zabudowa mieszkaniowa. Proponowane nazwy ulic - ulica Zalesie, ulica Malownicza i ulica Krajobrazowa - nie budzą zastrzeżeń, wobec tego zasadnym jest nadanie ww. drogom wnioskowanych nazw.