

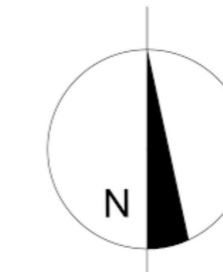


MIEJSCOWY PLAN ZAGOSPODAROWANIA PRZESTRZENNEGO DLA OBSZARU POŁOŻONEGO W REJONIE ULICY ORZESZKOWEJ W SIERADZU

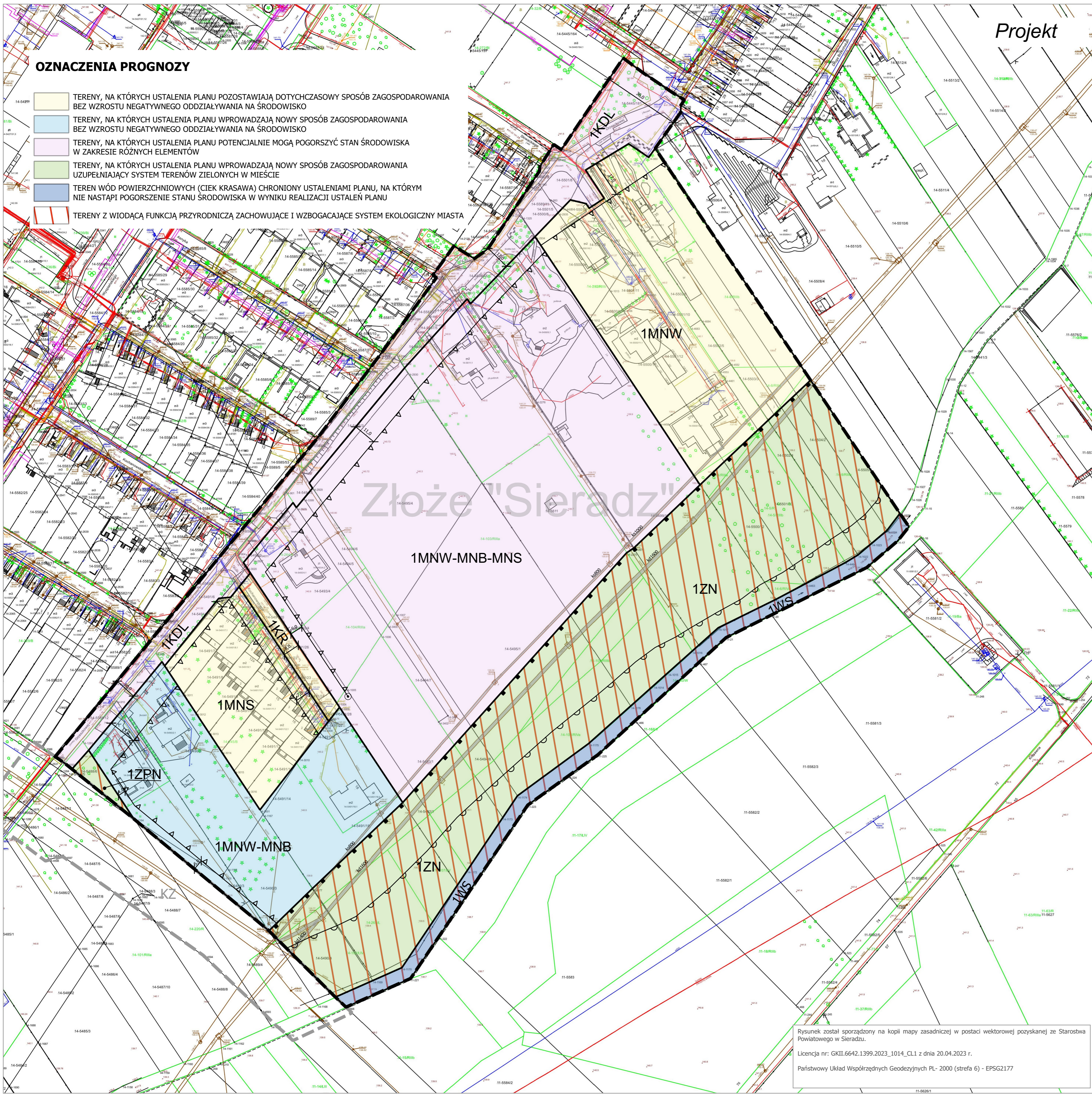
PROGNOZA ODDZIAŁYWANIA NA ŚRODOWISKO

50 0 50 100 m

SKALA 1:1000



Załącznik Nr 1
do Uchwały Nr ... / ... / 2023
Rady Miejskiej w Sieradzu
z dnia 2023 r.



OZNACZENIA PROGNOZY

- TERENY, NA KTÓRYCH USTALENIA PLANU POZOSTAWIAJĄ DOTYCHCZASOWY SPOSÓB ZAGOSPODAROWANIA BEZ WZROSTU NEGATYWNEGO ODDZIAŁYWANIA NA ŚRODOWISKO
- TERENY, NA KTÓRYCH USTALENIA PLANU WPROWADZAJĄ NOWY SPOSÓB ZAGOSPODAROWANIA BEZ WZROSTU NEGATYWNEGO ODDZIAŁYWANIA NA ŚRODOWISKO
- TERENY, NA KTÓRYCH USTALENIA PLANU POTENCJALNIE MOGĄ POGORSZYĆ STAN ŚRODOWISKA W ZAKRESIE RÓŻNYCH ELEMENTÓW
- TERENY, NA KTÓRYCH USTALENIA PLANU WPROWADZAJĄ NOWY SPOSÓB ZAGOSPODAROWANIA UZUPEŁNIAJĄCY SYSTEM TERENÓW ZIEŁONYCH W MIEŚCIE
- TEREN WÓD POWIERZCHNIOWYCH (CIEK KRASAWA) CHRONIONY USTALENIAMI PLANU, NA KTÓRYM NIE NASTĄPI POGORSZENIE STANU ŚRODOWISKA W WYNIKU REALIZACJI USTALEN PLANU
- TERENY Z WIODĄCĄ FUNKCJĄ PRZYRODNICZĄ ZACHOWUJĄCE I WZBOGACAJĄCE SYSTEM EKOLOGICZNY MIASTA

LEGENDA

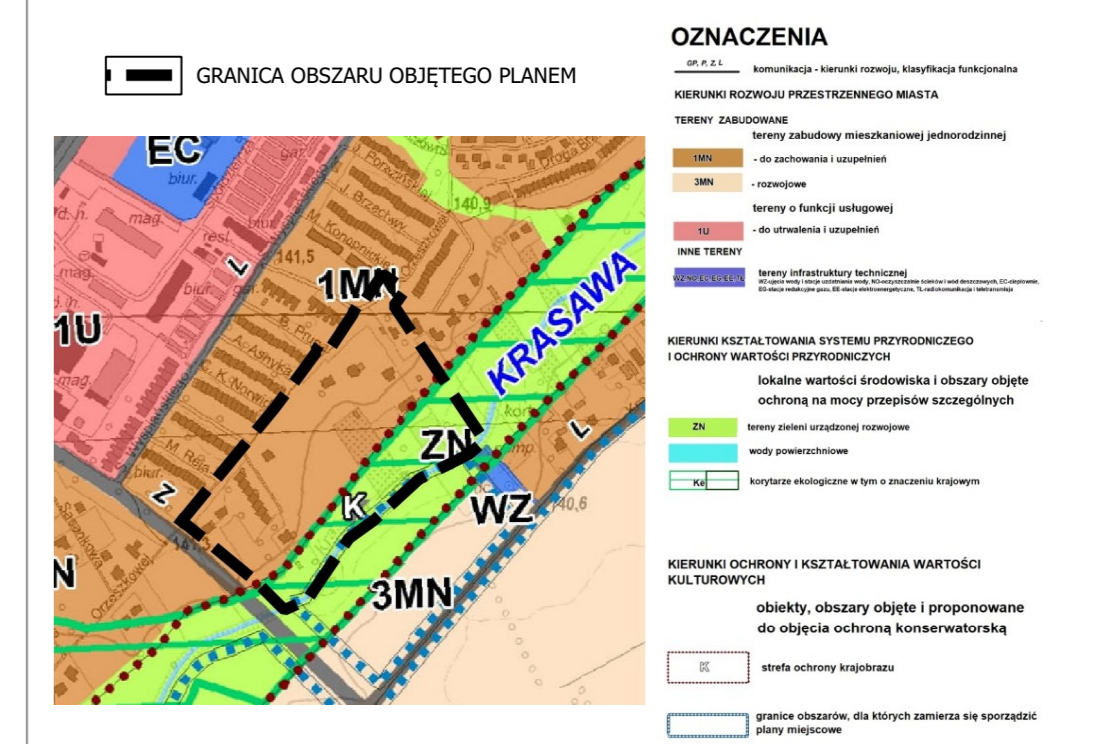
OZNACZENIA OBOWIĄZUJĄCE PLANU

- GRANICA OBSZARU OBJĘTEGO PLANEM
- LINIA ROZGRANICZAJĄCA TERENY O RÓŻNYM PRZEZNACZENIU LUB RÓŻNYCH ZASADACH ZAGOSPODAROWANIA
- NIEPRZEKRACZALNA LINIA ZABUDOWY
- MIEJSCE KOŃCA LINII ZABUDOWY
- GRANICA STREFY OCHRONY KRAJOBRAZU NATURALNEGO
- MNW TEREN ZABUDOWY MIESZKANIOWEJ JEDNORODZINNEJ WOLNOSTOJĄCEJ
- MNW-MNB TEREN ZABUDOWY MIESZKANIOWEJ JEDNORODZINNEJ WOLNOSTOJĄCEJ LUB ZABUDOWY MIESZKANIOWEJ JEDNORODZINNEJ BLIŹNIACZEJ
- MNS TEREN ZABUDOWY MIESZKANIOWEJ JEDNORODZINNEJ SZEREGOWEJ LUB GRUPOWEJ
- MNW-MNB-MNS TEREN ZABUDOWY MIESZKANIOWEJ JEDNORODZINNEJ WOLNOSTOJĄCEJ LUB ZABUDOWY MIESZKANIOWEJ JEDNORODZINNEJ BLIŹNIACZEJ LUB ZABUDOWY MIESZKANIOWEJ JEDNORODZINNEJ SZEREGOWEJ LUB GRUPOWEJ
- WS TEREN WÓD POWIERZCHNIOWYCH ŚRÓDLĄDOWYCH
- ZN TEREN ZIELENI NATURALNEJ
- ZPN TEREN ZIELENI URZĄDZONEJ NISKIEJ
- KDL TEREN DROGI LOKALNEJ
- KR TEREN KOMUNIKACJI DROGOWEJ WEWNĘTRZNEJ
- WYMIAROWANIE (m)

OZNACZENIA INFORMACYJNE PLANU

- GRANICA KORYTARZA EKOLOGICZNEGO
- PROJEKTOWANA DROGA ZBIORCZA W OBOWIĄZUJĄCYM INNYM PLANIE MIEJSCOWYM
- Złoże "Sieradz" (CAŁY OBSZAR PLANU JEST W ZASIĘGU TEGO ZŁOŻA)
- ISTNIEJĄCA KANALIZACJA SANITARNA
- ISTNIEJĄCA KANALIZACJA DESZCZOWA

WYRYS ZE ZMIANY STUDIUM UWARUNKOWAŃ I KIERUNKÓW ZAGOSPODAROWANIA PRZESTRZENNEGO MIASTA SIERADZA PRZYJĘTEGO UCHWAŁĄ NR VI/41/2019 RADY MIEJSKIEJ W SIERADZU Z DNIA 28 LUTEGO 2019 R.



URZĄD MIASTA SIERADZA REFERAT ARCHITEKTURY I PLANOWANIA PRZESTRZENNEGO

ZESPÓŁ AUTORSKI:
mgr inż. arch. Renata Strzałkowska
mgr Wiesława Lewandowska
mgr Małgorzata Gozdalik
mgr Iwona Pudełek

Rysunek został sporządzony na kopii mapy zasadniczej w postaci wektorowej pozyskanej ze Starostwa Powiatowego w Sieradzu.
Licencja nr: GKII.6642.1399.2023_1014_CL1 z dnia 20.04.2023 r.
Państwowy Układ Współrzędnych Geodezyjnych PL- 2000 (strefa 6) - EPSG2177