

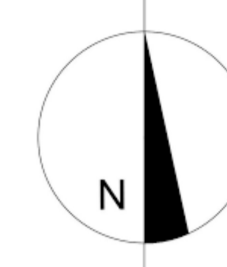


MIEJSCOWY PLAN ZAGOSPODAROWANIA PRZESTRZENNEGO DLA OBSZARU POŁOŻONEGO W REJONIE ULIC: PODRZECZE, PODZAMCZE, WIERZBOWA I KRAKOWSKIE PRZEDMIEŚCIE W SIERADZU

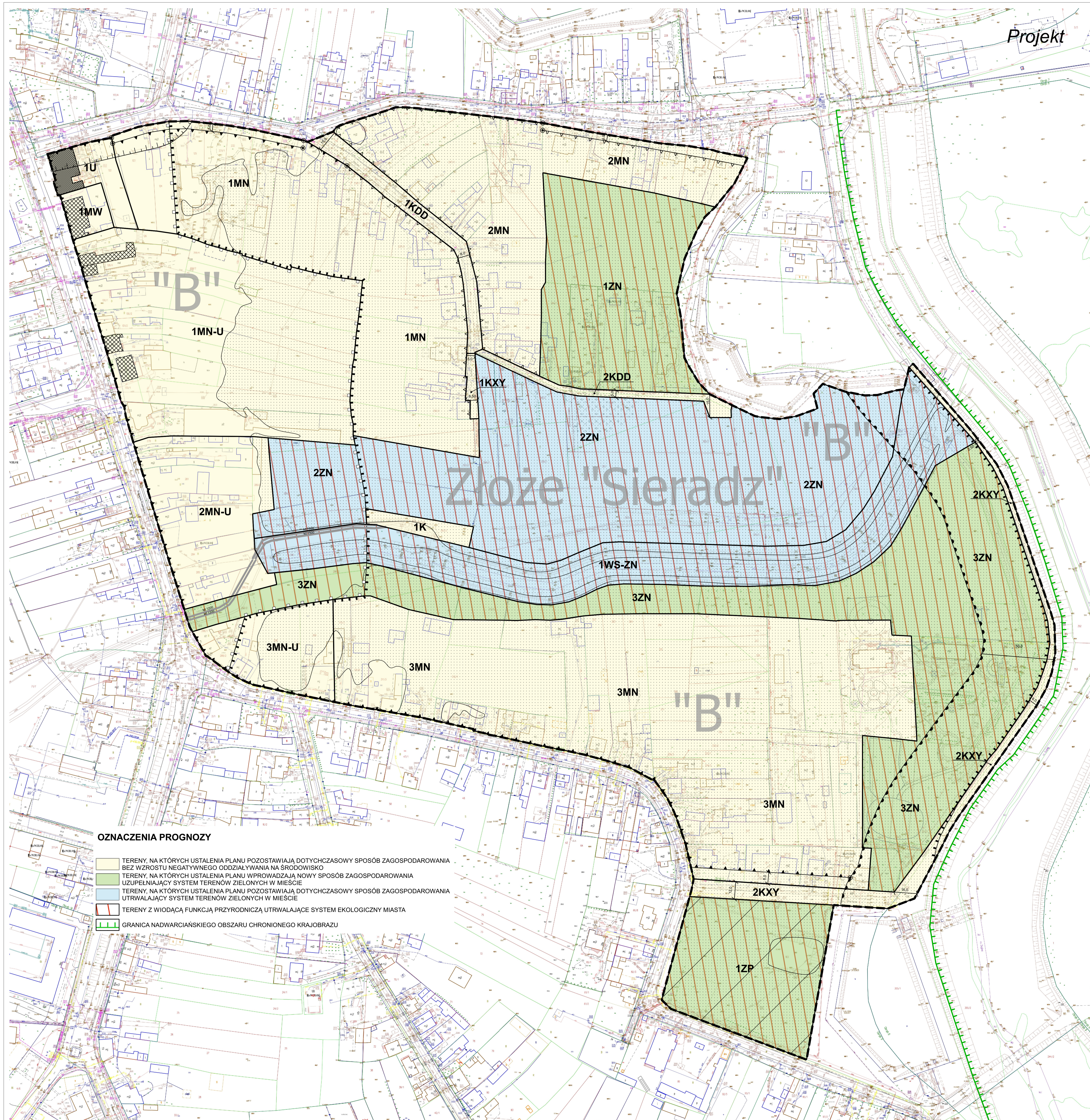
PROGNOZA ODDZIAŁYWANIA NA ŚRODOWISKO



SKALA 1:1000



Załącznik Nr 1
do Uchwały Nr ... / ... / 2024
Rady Miejskiej w Sieradzu
z dnia2024 r.



LEGENDA

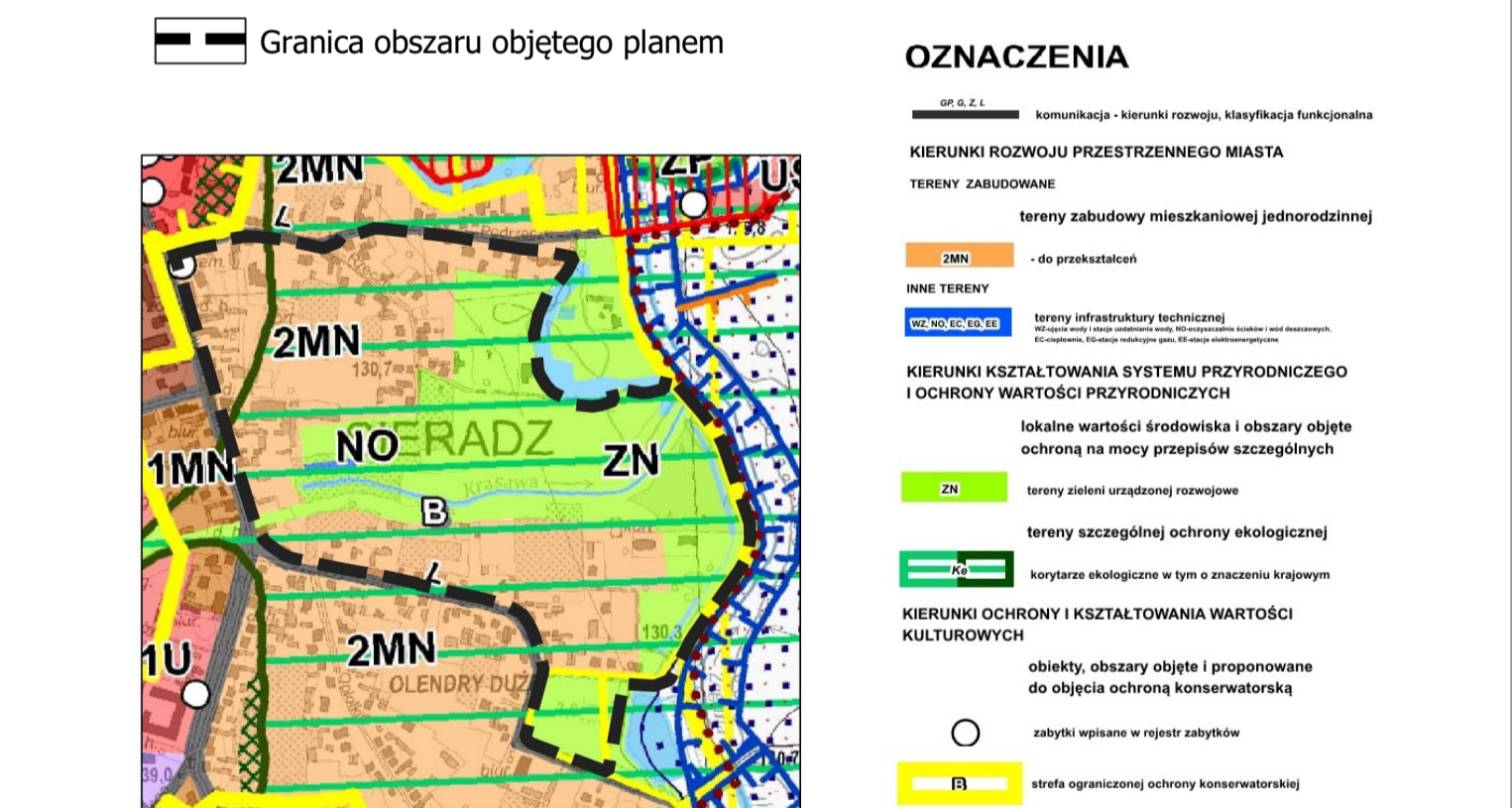
OZNACZENIA OBOWIĄZUJĄCE

- GRANICA OBSZARU OBJĘTEGO PLANEM
- LINIA ROZGRANICZAJĄCA TERENY O RÓŻNYM PRZEZNACZENIU LUB RÓŻNYCH ZASADACH ZAGOSPODAROWANIA
- OBOWIĄZUJĄCA LINIA ZABUDOWY
- NIEPRZEKRACZALNA LINIA ZABUDOWY
- MIEJSCE KOŃCA LUB ZMIANY LINII ZABUDOWY
- OBIEKT WPISANY DO REJESTRU ZABYTKÓW
- OBIEKT UJĘTY W GMINNEJ EWIDENCJI ZABYTKÓW
- OBZAR PRZEDMIEŚCIA KRAKOWSKIEGO WPISANY DO GMINNEJ EWIDENCJI ZABYTKÓW
- OBZAR OSADNICTWA PRZEDMIEŚCIEGO O CHRONOLOGII NOWOŻYTNEJ WPISANY DO GMINNEJ EWIDENCJI ZABYTKÓW
- GRANICA STREFY OCHRONY ARCHEOLOGICZNEJ
- "B" STREFA "B" OGRANICZONEJ OCHRONY KONSERWATORSKIEJ (CAŁY OBSZAR PLANU)
- STREFA "E" OCHRONY WIDOKOWEJ
- GRANICA STREFY OCHRONY WAŁU PRZECIWPÓDZIOWEGO
- MN TEREN ZABUDOWY MIESZKANIOWEJ JEDNORODZINNEJ
- MW TEREN ZABUDOWY MIESZKANIOWEJ WIELODZINNEJ
- MN-U TEREN ZABUDOWY MIESZKANIOWO - USŁUGOWEJ
- U TEREN ZABUDOWY USŁUGOWEJ
- ZP TEREN ZIELENI PARKOWEJ
- ZN TEREN ZIELENI NISKIEJ
- WS-ZN TEREN WÓD POWIERZCHNIOWYCH ŚRÓDLĄDOWYCH I ZIELENI NISKIEJ
- K TEREN INFRASTRUKTURY TECHNICZNEJ - KANALIZACJA
- KDD TEREN DRÓG PUBLICZNYCH (DOJAZDOWA)
- KXY TEREN CIĄGU PIESZO-JEZDNEGO
- WYMIAROWANIE (m)

OZNACZENIA INFORMACYJNE

- OBZAR NARAŻONY NA ZALANIE W PRZYPADKU ZNISZCZENIA LUB USZKODZENIA WAŁU PRZECIWPÓDZIOWEGO
- ZŁOŻE WÓD TERMALNYCH "SIERADZ" (CAŁY OBSZAR PLANU JEST W ZASIĘGU TEGO ZŁOŻA)
- ISTNIEJĄCA KANALIZACJA DESZCZOWA

WYRYS ZE ZMIANY STUDIUM UWARUNKOWAŃ I KIERUNKÓW ZAGOSPODAROWANIA PRZESTRZENNEGO MIASTA SIERADZA PRZYJĘTEGO UCHWAŁĄ NR VI/41/2019 RADY MIEJSKIEJ W SIERADZU Z DNIA 28 LUTEGO 2019 R.



OZNACZENIA PROGNOZY

- TERENY, NA KTÓRYCH USTALENIA PLANU POZOSTAWIAJĄ DOTYCHCZASOWY SPOSÓB ZAGOSPODAROWANIA BEZ WZROSTU NEGATYWNEGO ODDZIAŁYWANIA NA ŚRODOWISKO
- TERENY, NA KTÓRYCH USTALENIA PLANU WPROWADZAJĄ NOWY SPOSÓB ZAGOSPODAROWANIA UZUPEŁNIAJĄCY SYSTEM TERENÓW ZIEŁONYCH W MIEŚCIE
- TERENY, NA KTÓRYCH USTALENIA PLANU POZOSTAWIAJĄ DOTYCHCZASOWY SPOSÓB ZAGOSPODAROWANIA UTRWALAJĄCY SYSTEM TERENÓW ZIEŁONYCH W MIEŚCIE
- TERENY Z WIODĄCĄ FUNKCJĄ PRZYRODNICZĄ UTRWALAJĄCE SYSTEM EKOLOGICZNY MIASTA
- GRANICA NADWARCIAŃSKIEGO OBSZARU CHRONIONEGO KRAJOBRAZU

URZĄD MIASTA SIERADZA
REFERAT ARCHITEKTURY I PLANOWANIA PRZESTRZENNEGO

ZESPÓŁ AUTORSKI:
mgr inż. arch. Renata Strzałkowska
mgr Wiesława Lewandowska
mgr Małgorzata Gozdalik
mgr Iwona Pudełek