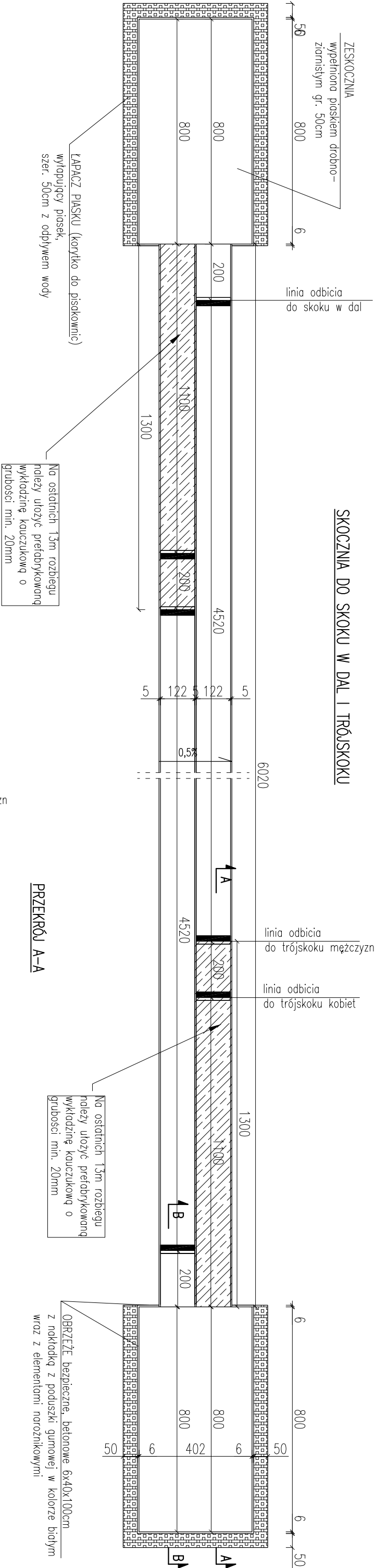
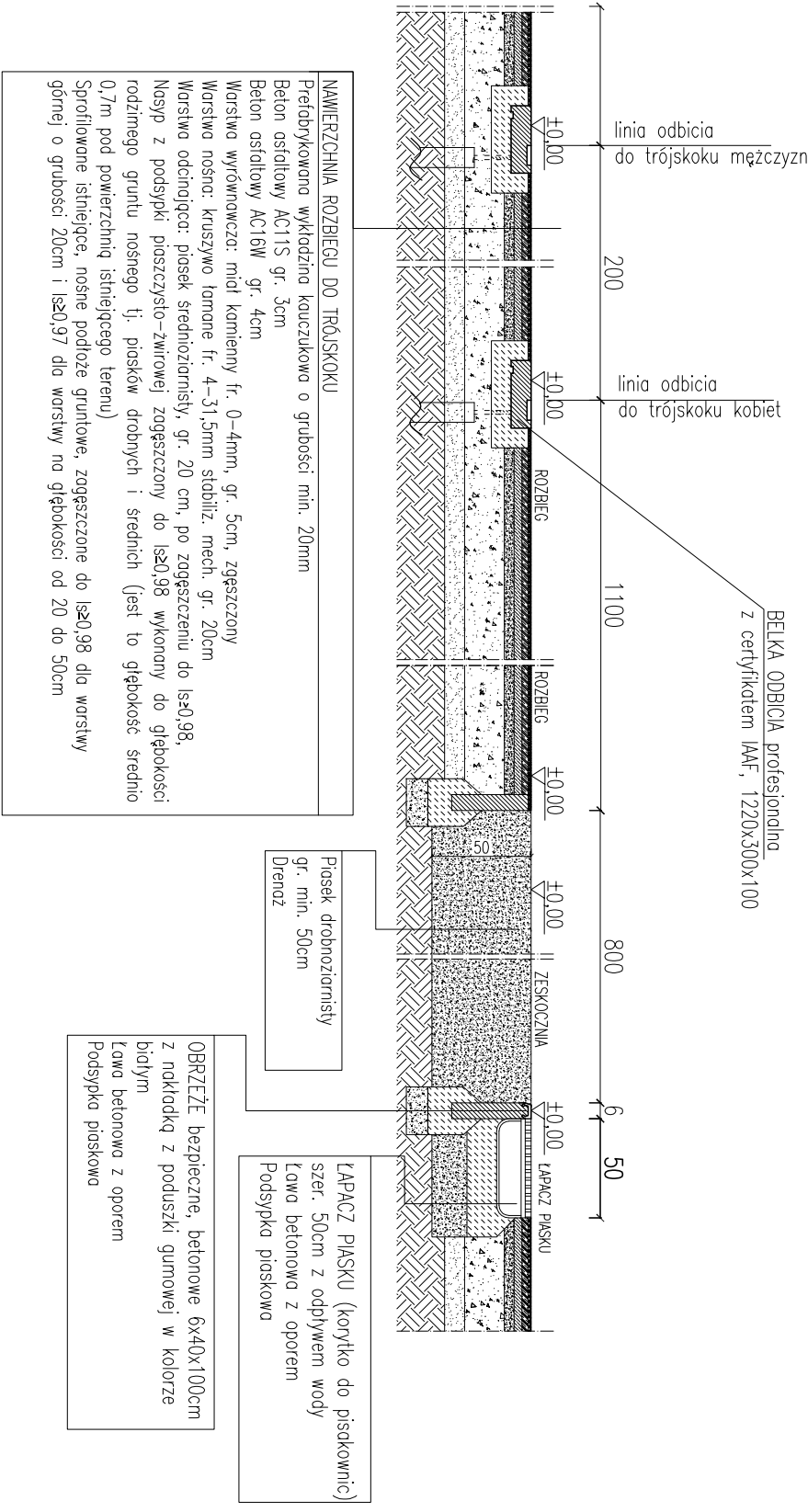
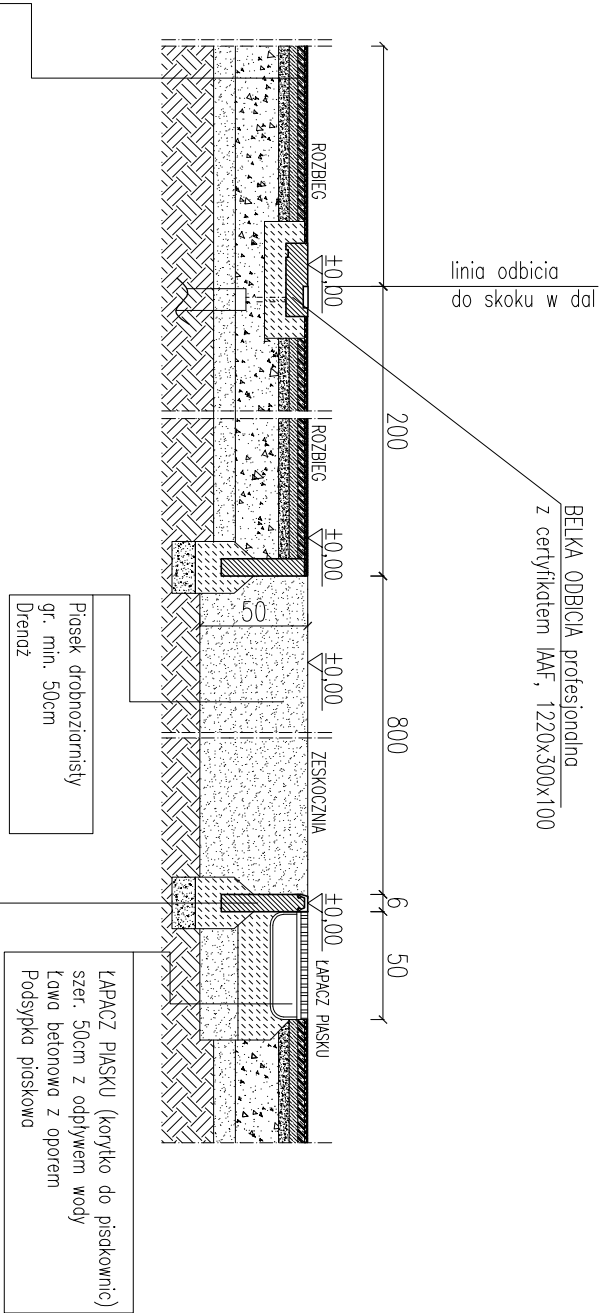


SKOCZNIA DO SKOKU W DAL I TRÓJSKOKU



PRZEMKÓJ B-B



NAMIERZCHNIA ROZBIEGU DO SKOKU W DAL

Prefabrykowana wykładzina kauczukowa, powierzchnia o grubości: jak w Certyfikacie IAAF dla tej powierzchni

Beton asfaltowy AC11S gr. 3cm

Beton asfaltowy AC16W gr. 4cm

Warstwa wyrównowcza: miot kamienny fr. 0–4mm, gr. 5cm, zagęszczony

Warstwa nośna: kruszywo łamane fr. 4–31,5mm stabiliz. mech. gr. 20cm

Warstwa odcinająca: piasek średnioziarnisty, gr. 20 cm, po zagęszczeniu do $\leq 0,98$, Nasyp z podsypki piasek-zwirowej zagęszczony do $\leq 0,98$ wykonany do głębokości rodzimego gruntu nośnego tj. piasków drobnych i średnich (jest to głębokość średnio 0,7m pod powierzchnią istniejącego terenu)

Sprofilowane istniejące, nośne podłoże gruntowe, zagęszczone do $\leq 0,98$ dla warstwy górnej o grubości 20cm i $\leq 0,97$ dla warstwy na głębokości od 20 do 50cm

Piasek drobnoziarnisty gr. min. 50cm

Drenaż

LAPACZ PIASKU (korytko do piskownic) szer. 50cm z odpływem wody ława betonowa z oporem

Podsyпка piaskowa

OBRZEŻE bezpieczne, betonowe 6x40x100cm z nakładką z poduszki gumowej w kolorze białym ława betonowa z oporem

Podsyпка piaskowa

| | | | | | |
|--|--|--|--|-----------------------|--------------------|
| Jednostka projektowa: AMBUD Cezary Inicjki, ul. Świerczewskiego 84, 59-930 Piasek, tel. 696 486 906, ambud@gmail.com | | | | Branża: | Skala: |
| Inwestycja: | | | | budowlana | 1:500 |
| PRZEBUDOWA OBIEKTÓW SPORTOWYCH WRAZ Z INFRASTRUKTURĄ TOWARZYSZĄCĄ NA STADIONIE MOSIR W SIERADZU PRZY UL. SPORTOWEJ, DZ. NR 3 | | | | Data: LPEC 2015 | Nr rys. 02W |
| Projektant branży architektonicznej: mgr inż. arch. Przemysław Zagórski | | | | | |
| Uprawnienie: 66/07/DDA | | | | | |
| Tytuł rysunku: SKOCZNIA DO SKOKU W DAL I TRÓJSKOKU | | | | Podpis: | |
| Projektant branży konstrukcyjno-budowlanej: inż. Witold Jaskiewicz | | | | | |
| Uprawnienie: 127/DD5/04 | | | | | |